



# KATALOG PRODUKTÓW

Firma KAWA.SK A Sp. z o.o. jest wiodącym dystrybutorem aparatury naukowo - badawczej, laboratoryjnej i diagnostycznej, oferującym profesjonalny i merytoryczny serwis techniczny.

Posiada Laboratorium - Centrum Doradztwa Naukowo Badawczego - wyposażone w systemy mikroskopowe firmy Leica - Microsystems, do obrazowania klasycznego i zaawansowanego obrazowania konfokalnego, oraz w linię produktów Leica - Biosystems, do przygotowywania preparatów mikroskopowych.

## Leica Biosystems

### Akcesoria do zatapiania i przeprowadzania materiału:

Kasetki standardowe:	5
ActivFlo Routine	5
Leica Jet Cassette I, II, III	6
Processing Cassette	8
Mega Cassette	8
Kasetki biopsyjne:	9
Activeflo Biopsy Cassettes I, II, III	9
Biopsy Jet Cassette I, II, III	10
IP Biopsy Cassette I, II, III, IV	12
Kasetki sześciokomorowe	14
Activeflow Mini Biopsy Cassette	14
Metalowe foremki do zatapiania materiału	15
Pozostałe akcesoria do przeprowadzania materiału	19

### Szkiełka mikroskopowe i akcesoria:

Szkiełka Podstawowe:	22
Snowcoat Slide	22
Apex Superior Adhesive Slide	23
X-Tra® Adhesive Slides	24
Szkiełka Nakrywkowe:	25
Leica Cover Glass do automatycznych nakrywarek	25
Leica Micro Cover Glass	25
Knitell Cover Glass	26
Szczypce do Preparatów	26

### Media do zaklejania preparatów mikroskopowych

Media	28
-------	----

### Media do przymrażania materiału tkankowego

Media	31
-------	----

### Żyłki Mikrotomowe

Żyłki mikrotomowe	33
-------------------	----

### Odczynniki

Utrwalacze	37
Odczynniki do przeprowadzania i zatapiania Materiału tkankowego	38
Odwapniacze	40
Parafina Histologiczna, żywica do zatapiania	41
Odczynniki do barwienia H&E, Papanicolaou	42

## Atom Scientific

### Odczynniki Chemiczne

Odczynniki do przeprowadzania materiału	47
Ksylen	47
Utrwalacze	47
Formalina zbuforowana 10%	47
Formalina zbuforowana 20%	47
Koncentrat formaliny zbuforowanej	47
Formalina Carson 10%	47
Utrwalacz Bouins	47
Utrwalacz Davidsons	47
Odwapniacze	49
Odczynniki do barwienia	51
Odczynniki do barwienia H&E	51
Odczynniki do standardowego barwienia Papanicolaou	53
Zestawy do barwień specjalnych	54
Tusze histologiczne	67



# **Akcesoria do zatapiania i przeprowadzania materiału**

# ActivFlo Routine

## Standardowe Kasetki Histopatologiczne

Standardowe kasetki histopatologiczne, wyposażone są w opatentowaną konstrukcję bocznych odpowietrzników dla maksymalnej wymiany odczynników. Wzrost wymiany płynów przyczynia się do szybszego wiązania i przepojenia materiału. Kasetki z „łamlwym” wieczkiem.

Kasetki typu stacked posiadają powierzchnie do opisu o kącie nachylenia 45°, zaprojektowane dla optymalnego obiegu pracy w drukarce Leica C IP.

Dostępne luzem (loose) w opakowaniu zbiorczym oraz w stosach z podajnikiem (stacked) do łatwego załadunku drukarki.

### ActivFlo Routine I loose

Kod produktu	Kolor	Wielkość opakowania
39LC-500-1	biały	1000 sztuk
39LC-500-2	niebieski	1000 sztuk
39LC-500-3	turkusowy	1000 sztuk
39LC-500-4	zielony	1000 sztuk
39LC-500-5	liliowy	1000 sztuk
39LC-500-6	różowy	1000 sztuk
39LC-500-7	pomarańczowy	1000 sztuk
39LC-500-8	żółty	1000 sztuk
39LC-500-9	szary	1000 sztuk

### IP ActivFlo Routinel stacked

Kod produktu	Kolor	Wielkość opakowania
39LC-500-1-L	biały	1000 sztuk
39LC-500-2-L	niebieski	1000 sztuk
39LC-500-3-L	turkusowy	1000 sztuk
39LC-500-4-L	zielony	1000 sztuk
39LC-500-5-L	liliowy	1000 sztuk
39LC-500-6-L	różowy	1000 sztuk
39LC-500-7-L	pomarańczowy	1000 sztuk
39LC-500-8-L	żółty	1000 sztuk
39LC-500-9-L	szary	1000 sztuk



# Jet Cassette I

## Kasetki histopatologiczne

Kasetka histopatologiczna, standardowa, bez wieczka z okrągłymi otworami. Kasetki produkowane z wysokiej gęstości polimeru acetalowego, dzięki czemu wykazują całkowitą odporność na działanie chemiczne histologicznych rozpuszczalników.

Dostępne luzem (loose) w opakowaniu zbiorczym oraz w stosach z podajnikiem (stacked) do łatwego załadunku drukarki. Kompatybilne z metalowymi wieczkami wielokrotnego użytku (Metal Lids Leica nr kat. 14039441014) do kasetek histopatologicznych.



Jet Cassette I loose bez wieczka

Kod produktu	Kolor	Wielkość opakowania
14039441000	biały	1500 sztuk
14039441001	różowy	1500 sztuk
14039441002	zielony	1500 sztuk
14039441003	żółty	1500 sztuk
14039441004	niebieski	1500 sztuk
14039441005	brzoskwiniowy	1500 sztuk
14039441006	beżowy	1500 sztuk
14039441009	pomarańczowy	1500 sztuk



Jet Cassette I stacked bez wieczka

Kod produktu	Kolor	Wielkość opakowania
14039440000	biały	1500 sztuk
14039440001	różowy	1500 sztuk
14039440002	zielony	1500 sztuk
14039440003	żółty	1500 sztuk
14039440004	niebieski	1500 sztuk
14039440005	brzoskwiniowy	1500 sztuk
14039440006	beżowy	1500 sztuk
14039440009	pomarańczowy	1500 sztuk

## Jet Cassette II

### Kasetki histopatologiczne

Leica Jet Cassette II z otwieranym wieczkiem i zawiasem w przedniej części kasetki. Produkowane z wysokiej gęstości polimeru acetalowego, wykazują całkowitą odporność na działanie chemiczne histologicznych rozpuszczalników. Wydajny przepływ przez otwory maksymalizuje wymianę i zapewnia odpowiedni drenaż odczynnika.

JetCassette II loose z wieczkiem i przednim zawiasem

Kod produktu	Kolor	Wielkość opakowania
14039441100	biały	1500 sztuk
14039441101	różowy	1500 sztuk
14039441102	zielony	1500 sztuk
14039441103	żółty	1500 sztuk
14039441104	niebieski	1500 sztuk
14039441105	brzoskwiniowy	1500 sztuk
14039441106	beżowy	1500 sztuk
14039441107	szary	1500 sztuk
14039441108	liliowy	1500 sztuk
14039441109	pomarańczowy	1500 sztuk
14039441110	turkusowy	1500 sztuk



## Jet Cassette III

### Kasetki histopatologiczne

Leica Jet Cassette III, kasetki z zamykanym wieczkiem. Produkowane z wysokiej gęstości acetylowego polimeru. Odporne na działanie chemicznych rozpuszczalników stosowanych w laboratoriach histologicznych. Wydajny przepływ przez szczeliny kasetki maksymalizuje wymianę płynu i zapewnia odpowiedni drenaż tkanek.

JetCassette III loose z wieczkiem

Kod produktu	Kolor	Wielkość opakowania
14039441300	biały	1500 sztuk
14039441301	różowy	1500 sztuk
14039441302	zielony	1500 sztuk
14039441303	żółty	1500 sztuk
14039441304	niebieski	1500 sztuk
14039441306	beżowy	1500 sztuk



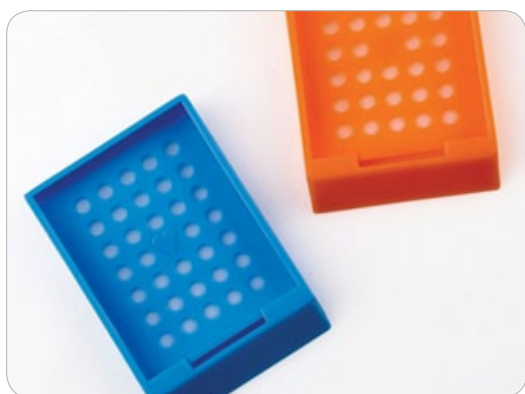


# Processing Cassettes

## Kasetki standardowe

Processing Cassettes – Standardowe kasetki histopatologiczne, bez wieczek, z okrągłymi otworami. Tworzywo odporne na działanie rozpuszczalników oraz 34 okrągłe otwory, zapewniają maksymalną wymianę odczynników oraz optymalne przepojenie materiału.

Kasetki są kompatybilne z większością metalowych wieczek dostępnych na rynku w tym produktem Metal Lids Leica kod produktu 3803090E



Metalowe wieczko kompatybilne z kasetkami Processing Cassette

Kod produktu	Wielkość opakowania
3803090E	25 sztuk

### Processing Cassette

Kod produktu	Kolor	Wielkość opakowania
3850510E	biały	2000 sztuk
3850511E	niebieski	2000 sztuk
3850512E	żółty	2000 sztuk
3850513E	zielony	2000 sztuk
3850514E	różowy	2000 sztuk
3850515E	beżowy	2000 sztuk
3850516E	brzoskwiniowy	2000 sztuk
3850517E	szary	2000 sztuk
3850518E	lawendowy	2000 sztuk
3850519E	czerwony	2000 sztuk
3850521E	purpurowy	2000 sztuk
3850527E	błękitny	2000 sztuk
3850528E	pomarańczowy	2000 sztuk

# Mega Cassettes

## Kasetki histopatologiczne

Głębsze od standardowych kasetek histopatologicznych Mega-Cassette umożliwiają łatwiejsze osadzanie i przetwarzania większych materiałów tkankowych. Wieczko kasetki połączone z podstawą. Kasetki posiadają powierzchnię do opisania. Dostępne są w siedmiu kolorach w ilości 1000 sztuk w opakowaniu.



### Processing Cassette

Kod produktu	Kolor	Wielkość opakowania
38VSP59040	biały	2000 sztuk
38VSP59041	pomarańczowy	2000 sztuk
38VSP59042	niebieski	2000 sztuk
38VSP59044	żółty	2000 sztuk
38VSP59045	zielony	2000 sztuk
38VSP59046	czerwony	2000 sztuk



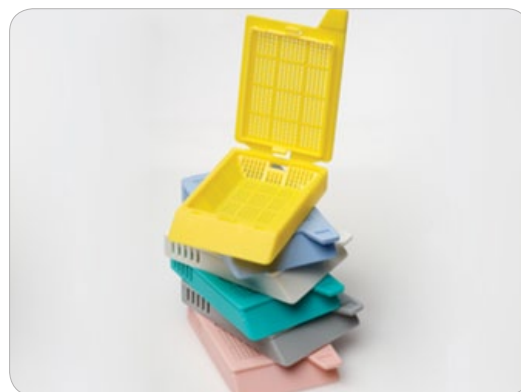
## Activeflow Biopsy I

### Kasetki biopsyjne

Kasetki wyposażone są w opatentowaną konstrukcję bocznych odpowietrzników dla maksymalnej wymiany odczynnika. Posiadają pory o średnicy 0,67 mm w kształcie litery V dzięki czemu zapewniają wysoki stopień przepojenia materiału. Ponadto komora z pochyłymi ściankami wewnętrznymi, tworzy odpowiednią powierzchnię do pracy z małymi wycinkami. Kasetki IP Activeflow Biopsy I typu stacked zostały zaprojektowane do pracy z drukarką Leica C IP.

#### IP Activeflow Biopsy I loose

Kod produktu	Kolor	Wielkość opakowania
39LC-605-1	biały	500 sztuk
39LC-605-2	niebieski	500 sztuk
39LC-605-3	morski	500 sztuk
39LC-605-4	zielony	500 sztuk
39LC-605-5	lilijowy	500 sztuk
39LC-605-6	różowy	500 sztuk
39LC-605-7	pomarańczowy	500 sztuk
39LC-605-8	złoty	500 sztuk
39LC-605-9	żółty	500 sztuk
39LC-605-10	beżowy	500 sztuk
39LC-605-11	szary	500 sztuk



## Activeflow Biopsy II

### Kasetki biopsyjne

Activeflow Biopsy II, kasetki wyposażone są w opatentowaną konstrukcję bocznych odpowietrzników dla maksymalnej wymiany odczynników. Kasetki posiadają pory o wymiarach 0,67 mm w kształcie litery V. Pochyłe ścianki, tworzą odpowiednią powierzchnię do przeprowadzania bardzo drobnych materiałów np. oligobiopsji.

Kasetki składają się z dwóch części z zawiasem.

Dostępny po 500 sztuk w opakowaniu zbiorczym.

#### IP Activeflow Biopsy II loose

Kod produktu	Kolor	Wielkość opakowania
39LC-610-1	biały	500 sztuk
39LC-610-2	niebieski	500 sztuk
39LC-610-3	morski	500 sztuk
39LC-610-4	zielony	500 sztuk
39LC-610-5	lilijowy	500 sztuk
39LC-610-6	różowy	500 sztuk
39LC-610-7	pomarańczowy	500 sztuk
39LC-610-8	złoty	500 sztuk
39LC-610-9	żółty	500 sztuk
39LC-610-10	beżowy	500 sztuk
39LC-610-11	szary	500 sztuk



# Activeflow Biopsy III

## Kasetki biopsyjne

Kasetki posiadają opatentowaną konstrukcję otworów dla maksymalnej wymiany odczynnika. Mała wielkość otworów 0,26 mm gwarantuje bezpieczeństwo pracy z drobnymi próbkami oraz wysoki stopień przepojenia materiału. Ponadto kasetki eliminują potrzebę stosowania torebek biopsyjnych i gąbek.



### IP Activeflow Biopsy III loose

Kod produktu	Kolor	Wielkość opakowania
39LC-625-1	biały	500 sztuk
39LC-625-2	niebieski	500 sztuk
39LC-625-3	morski	500 sztuk
39LC-625-4	zielony	500 sztuk
39LC-625-5	lilowy	500 sztuk
39LC-625-6	różowy	500 sztuk
39LC-625-7	pomarańczowy	500 sztuk
39LC-625-8	żółty	500 sztuk
39LC-625-9	beżowy	500 sztuk
39LC-625-10	szary	500 sztuk

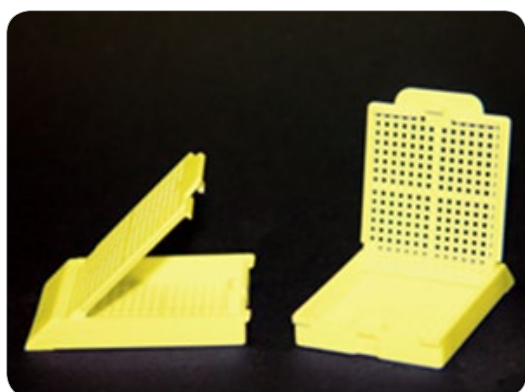
# Jet Biopsy I Cassettes

## Kasetki biopsyjne

Kasetki z otwieranym wieczkiem. Zawias znajduje się w przedniej części kasetki, otwierane w kierunku powierzchni zapisu. Otwory kwadratowe w podstawie i wieczku o wielkości 1 mm.

Przednia powierzchnia kasetki z polem do opisu o kącie nachylenia 45 stopni jest gwarancją dobrej widoczności zapisu.

Jet Biopsy I cassette z wieczkiem dostępne w opakowaniu zbiorczym



### Jet Biopsy I cassette z wieczkiem, typ loose

Kod produktu	Kolor	Wielkość opakowania
14039441400	biały	1500 sztuk
14039441402	zielony	1500 sztuk
14039441403	żółty	1500 sztuk
14039441405	pomarańczowy	1500 sztuk

# Jet Biopsy II Cassettes

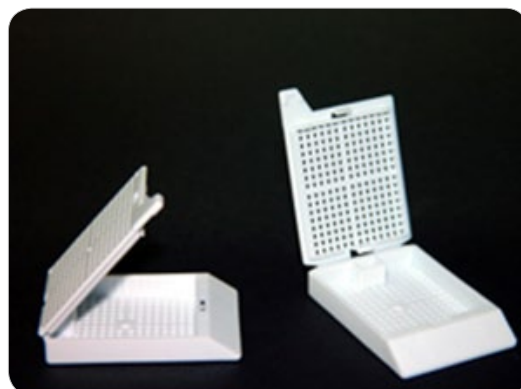
## Kasetki biopsyjne

Kasetki biopsyjne, wykonane z acetalu polimeru, są specjalnie zaprojektowane do bioptatów. Małe otwory wielkości 1 mm maksymalizują wymianę płynu i zapewniają odpowiedni drenaż tkanki. Przednia powierzchnia do opisu o kącie nachylenia 35 stopni.

W przedniej, lewej części wieczka kasety znajduje się zakładka do otwierania kasetki. Wieczko zamykanym na zawiasy, do łatwego demontażu

### Jet Biopsy II cassette z wieczkiem, typ loose

Kod produktu	Kolor	Wielkość opakowania
14039441500	biały	1500 sztuk
14039441501	różowy	1500 sztuk
14039441502	zielony	1500 sztuk
14039441504	niebieski	1500 sztuk
14039441504	pomarańczowy	1500 sztuk



# Jet Biopsy III Cassettes

## Kasetki biopsyjne

### Jet Biopsy III cassette z wieczkiem, typ loose

Kod produktu	Kolor	Wielkość opakowania
14039441600	biały	1500 sztuk
14039441601	różowy	1500 sztuk
14039441602	zielony	1500 sztuk
14039441603	żółty	1500 sztuk
14039441604	niebieski	1500 sztuk
14039441605	pomarańczowy	1500 sztuk

# IP Biopsy Cassette I

## Kasetki biopsyjne

IP Biopsy Cassette I z wieczkiem zamykanym na zawias, do łatwego demontażu. Wielkość porów podstawy i pokrywy wynosi 1,0 mm. Przednia powierzchnia do opisu o kącie nachylenia 45 stopni. Zaprojektowane dla optymalnego obiegu pracy w drukarce Leica C IP. Produkt dostępny w sześciu kolorach.

Wielkość opakowania 2000sztuk.



### IP Biopsy Cassette I z wieczkiem

Kod produktu	Kolor	Wielkość opakowania
38440400	biały	2000 sztuk
38440401	różowy	2000 sztuk
38440402	zielony	2000 sztuk
38440403	żółty	2000 sztuk
38440404	niebieski	2000 sztuk
38440405	brzoskwiniowy	2000 sztuk

# IP Biopsy Cassette II

## Kasetki biopsyjne

Kasetki IP Biopsy II cassettes to kasetki jednoczęściowe (połączone wieczko z pokrywą).

Wielkość porów wynosi 1,0 mm.

Powierzchnia zapisu tworzy kąt 35 stopni.

Zaprojektowane dla optymalnego obiegu pracy w drukarce Leica C IP. Produkt dostępny w siedmiu kolorach.

Wielkość opakowania 1000 sztuk.



### IP Biopsy Cassette II z wieczkiem

Kod produktu	Kolor	Wielkość opakowania
38440500	biały	1000 sztuk
38440501	różowy	1000 sztuk
38440502	zielony	1000 sztuk
38440503	żółty	1000 sztuk
38440504	pomarańczowy	1000 sztuk
38440505	szary	1000 sztuk

# IP Biopsy Cassette III

## Kasetki biopsyjne

Wielkość porów wieczka i pokrywy 0,38 mm, pozwala na doskonałą wymianę płynu, bez konieczności korzystania z gąbek biopsyjnych.

Duże otwory przedniej i tylnej części kasetki zabezpieczają dodatkowo kasetki przed unoszeniem podczas procesu przeprowadzania.

Duża kwadratowa komora wewnętrzna o wielkości 27 mm.

Dostępne w siedmiu kolorach. Kasety są łatwe w załadunku do drukarek Leica IP C. Powierzchnia zapisu tworzy kąt 45 stopni.

### IP Biopsy Cassette III z wieczkiem

Kod produktu	Kolor	Wielkość opakowania
38440600	biały	1000 sztuk
38440601	różowy	1000 sztuk
38440602	zielony	1000 sztuk
38440603	żółty	1000 sztuk
38440604	pomarańczowy	1000 sztuk
38440605	szary	1000 sztuk



# IP Biopsy Cassette IV

## Kasetki biopsyjne

Wielkość porów wieczka i pokrywy 0,67 mm, pozwala na doskonałą wymianę płyn

Kasetki są łatwe w załadunku do drukarek Leica IP C. Powierzchnia zapisu tworzy kąt 45 stopni.

### IP Biopsy Cassette IV z wieczkiem

Kod produktu	Kolor	Wielkość opakowania
39LC-580-1	biały	500 sztuk
39LC-580-2	niebieski	500 sztuk
39LC-580-3	morski	500 sztuk
39LC-580-4	zielony	500 sztuk
39LC-580-5	lilijowy	500 sztuk
39LC-580-6	różowy	500 sztuk
39LC-580-7	pomarańczowy	500 sztuk
39LC-580-8	żółty	500 sztuk
39LC-580-9	szary	500 sztuk



# IP Biopsy Cassettes

## Kasetki sześciokomorowe

Kasetki biopsyjne IP Biopsy Cassettes składają się z sześciu ponumerowanych komór wewnętrznych o wymiarach 7 x 12 mm. Budowa kasetki pozwala na jednoczesne przeprowadzenie biopsji z kilku punktów. W podstawie i wieczku kasetki znajdują się kwadratowe otwory o wielkości 0,36 mm, zabezpieczające bardzo drobny materiał.

Ponadto kasetki posiadają powierzchnie do opisu o kącie nachylenia 45 stopni, zaprojektowane dla optymalnego obiegu pracy w drukarce Leica C IP.

Produkt dostępny w jedenastu kolorach.



### IP Biopsy Cassettes

Kod produktu	Kolor	Wielkość opakowania
38440300	biały	2000 sztuk
38440301	różowy	2000 sztuk
38440302	zielony	2000 sztuk
38440303	żółty	2000 sztuk
38440304	niebieski	2000 sztuk
38440305	brzoskwiniowy	2000 sztuk
38440306	beżowy	2000 sztuk
38440307	szary	2000 sztuk
38440308	liliowy	2000 sztuk
38440309	pomarańczowy	2000 sztuk
38440310	turkusowy	2000 sztuk

# Activeflow Cassette Mini

## Kasetki biopsyjne

Activeflow Cassette Mini – kasetki trzy razy mniejsze od standardowych kasetek, idealny do drobnego materiału. Kasetki posiadają pochyle ściany wewnętrzne, tworząc odpowiednią powierzchnię do pracy z małymi tkankami. Doskonałe rozwiązanie dla szybkich procesorów tkankowych.

Dostępne w ośmiu kolorach.



### Activeflow Mini Biopsy Cassette

Kod produktu	Kolor	Wielkość opakowania
39LC-675-1-500	biały	500 sztuk
39LC-675-2-500	morski	500 sztuk
39LC-675-3-500	turkusowy	500 sztuk
39LC-675-4-500	zielony	500 sztuk
39LC-675-5-500	liliowy	500 sztuk
39LC-675-6-500	różowy	500 sztuk
39LC-675-7-500	pomarańczowy	500 sztuk
39LC-675-8-500	szary	500 sztuk



## Embedding Molds

### Foremki do zatapiania grubościennie

Foremki do zatapiania grubościennie.

Leica Biosystems oferuje szeroką gamę foremek do zatapiania i różnych histologicznych zastosowań.

Dostępne w różnych wymiarach.

#### Embedding molds

Kod produktu	Charakterystyka	Wielkość opakowania
14038612303	15 x 15 x 5 mm	1 sztuka
14038612304	24 x 24 x 5 mm	1 sztuka
14038612305	30 x 24 x 5 mm	1 sztuka
14038612306	37 x 24 x 5 mm	1 sztuka
14038612860	24 x 24 x 12 mm	1 sztuka
14038612861	37 x 24 x 12 mm	1 sztuka



## Embedding Molds

### Foremki do zatapiania cienkościennie

Formy Leica do zatapiania wykonane z cienkościennej stali nierdzewnej. Dzięki szybkiemu dostosowaniu temperatury nie jest konieczne wstępne ogrzewanie foremek. Są zaprojektowane do użytku z kasetkami histopatologicznymi Leica a także innych producentów.

Dostępne w różnych wymiarach.

#### Embedding molds

Kod produktu	Charakterystyka	Wielkość opakowania
14038832448	7 x 7 x 5 mm	12 sztuk



#### Embedding molds

Kod produktu	Charakterystyka	Wielkość opakowania
14038832449	15 x 15 x 5 mm	12 sztuk





## Foremki do zatapiania grubościennie c.d.



### Embedding molds

Kod produktu	Charakterystyka	Wielkość opakowania
14038832450	24 x 24 x 5 mm	12 sztuk



### Embedding molds

Kod produktu	Charakterystyka	Wielkość opakowania
14038832451	24 x 30 x 5 mm	12 sztuk



### Embedding molds

Kod produktu	Charakterystyka	Wielkość opakowania
14038832452	24 x 37 x 5 mm	12 sztuk



### Embedding molds

Kod produktu	Charakterystyka	Wielkość opakowania
14038832451	24 x 30 x 5 mm	12 sztuk

## Metal base mold

### Foremki wielokrotnego użytku

Wykonane ze stali nierdzewnej. Dzięki wewnętrznej zaokrąglonej krawędzie umożliwiają łatwe usuwanie uformowanego bloku wosku. Mogą być stosowane ze wszystkimi kasetkami w standardowych rozmiarach.

Dostępne w opakowaniach po 10 sztuk w różnych wymiarach.

#### Metal Base Molds

Kod produktu	Charakterystyka	Wielkość opakowania
3803080E	7 x 7 x 6 mm	10 sztuk
3803081E	15 x 15 x 6 mm	10 sztuk
3803082E	20 x 24 x 6 mm	10 sztuk
3803083E	30 x 24 x 6 mm	10 sztuk
3803084E	37 x 24 x 6 mm	10 sztuk



## Parafree Stainless Steel Base Mold

Unikalna konstrukcja do wytwarzania bloczków parafinowych. Foremki ze stali nierdzewnej, posiadają wyższe ścianki niż inne produkty na rynku, eliminują nadmiar parafiny nagromadzonej wokół bloczka parafinowego.

Dostępne w różnych wymiarach.

#### Parafree Metal Base Molds

Kod produktu	Charakterystyka	Wielkość opakowania
39LC-700-1	7 x 7 mm	12 sztuk
39LC-700-2	15 x 15 mm	12 sztuk
39LC-700-3	25 x 25 mm	12 sztuk
39LC-700-4	30 x 25 mm	12 sztuk
39LC-700-5	37 x 25 mm	12 sztuk



# Super Metal Base Moulds

Produkt zalecany dla próbek przetwarzanych w kasetach Super Cassettes. Forma z metalu idealnie pasuje do osadzania dużych próbek.



## Super Metal Base Moulds

Kod produktu	Charakterystyka	Wielkość opakowania
38VSP58166	66 x 54 x 15 mm	10 sztuk
38VSP58167	66 x 54 x 15 mm	2 sztuki

# Mega Base Moulds

Mega Base Moulds foremki do zatapiania przeznaczone do stosowania z kasetkami Mega-Cassettes.

Foremki ułatwiają osadzanie większych próbek. Wykonane ze stali nierdzewnej, formy wielokrotnego użytku. Pozwalają na łatwe usuwanie bloku po schłodzeniu.

Dostępne w opakowaniach po 10 sztuk.



## Mega Base Moulds

Kod produktu	Charakterystyka	Wielkość opakowania
3803085E	32 x 23 x 14 mm	10 sztuk

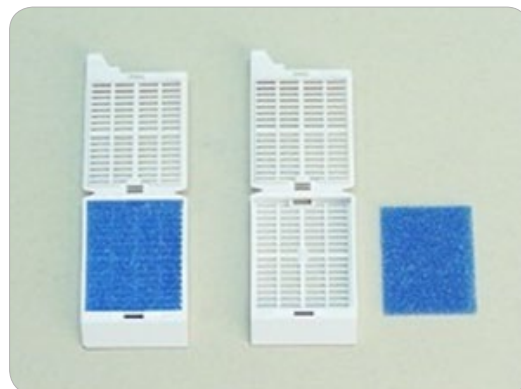
# Foam Pads

## Wkładki do kasetek histopatologicznych

Wkładki (gąbki biopsyjne) do kasetek umożliwiają przeprowadzania bardzo drobnego materiału, stosowane ze standardową kasetką. Użycie Foam Pads skutecznie zatrzymują biopsje w miejscu i zabezpieczają drobny materiał przed wypłukaniem w trakcie przeprowadzania. Łatwa lokalizacja drobnego materiału, dzięki niebieskiej barwie gąbki. Cieńsze, niż płatki innych marek, pomagają eliminować zbyt duże ciśnienie wytwarzane na nieutrwalonych próbkach.

### Foam Pads of. Biopsy Cassette

Kod produktu	Wielkość opakowania
14039441514	1000 sztuk



# CellSafe

## Kapsułki Biopsyjne

Kapsułka biopsyjna do bardzo drobnego materiału, zabezpieczająca przed wypłukaniem. Kapsułki umieszcza się wewnątrz standardowej kasetki. Plastikowa obudowa kapsułki oraz pokryte nylonową siatką wewnątrz, sprawiają że produkt nadaje się do stosowania z reagentami do obróbki materiału, jednocześnie zapewnia wysoki stopień przepojenia materiału.

### Parafree Metal Base Molds

Kod produktu	Wielkość opakowania
14039430014	100 sztuk
14039430015	1000 sztuk



# Bio-Wraps

Bio-Wraps są to przycięte fragmenty bibuły, gotowe do użycia.

Niebieska kolorystyka umożliwia łatwą lokalizację małych wycinków podczas przepajania parafinowego.

Bio-Wraps są dostępne w opakowaniach z dozownikiem.



## Bio-Wraps 2.5 x 4

Kod produktu	Wielkość opakowania
3801092	500 sztuk

# Biopsy Bags

Torebki na biopłaty, produkowane są z nylonu odpornego na rozpuszczalniki, są idealne do zastosowania w przetwarzaniu małych wycinków i bardzo drobnego materiału. Zapewniają doskonałą wymianę płynu i maksymalne bezpieczeństwo materiału przed wypłukaniem w trakcie przeprowadzania.

Utrwalacz razem z biopłatami można bezpośrednio przelać do torebki, gdzie wszystkie wycinki zostają poddane obróbce. Produkt dostępny w dwóch rozmiarach.



## Biopsy Bags

Kod produktu	Charakterystyka	Wielkość opakowania
3801085	60 x 45 mm	1000 sztuk
3801087	45 x 30 mm	1000 sztuk



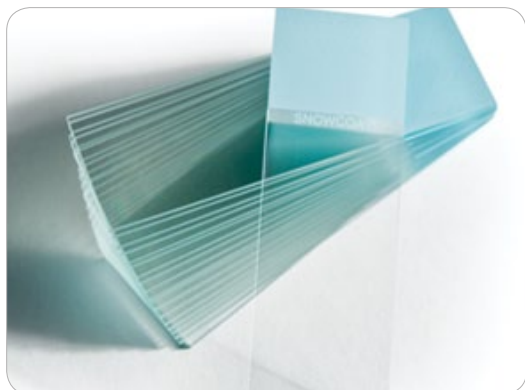


# Szkiełka mikroskopowe i akcesoria

# Snowcoat Slides

## Szkiełka podstawowe, szlifowane

Snowcoat® to szkiełka podstawowe, szlifowane typu „Super Frost” z polem do znakowania, dostępnym w kolorze białym, żółtym, niebieskim, zielonym, różowym i pomarańczowym. Możliwość stosowania w automatycznych drukarkach.



**Snowcoat® szkiełka podstawowe z polem do opisu dostępnym w sześciu kolorach, krawędzie szlifowane pod kątem 90 stopni.**

Kod produktu	Kolor pola opisu	Wielkość opakowania
380810-0-GE	biały	50 sztuk
380810-1-GE	żółty	50 sztuk
380810-2-GE	morski	50 sztuk
380810-3-GE	zielony	50 sztuk
380810-4-GE	różowy	50 sztuk
380810-5-GE	pomarańczowy	50 sztuk

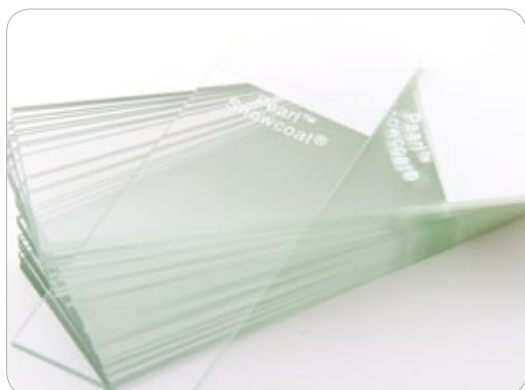
**Snowcoat® szkiełka podstawowe z białym polem do opisu, krawędzie szlifowane pod kątem 45 stopni.**

Kod produktu	Kolor pola opisu	Wielkość opakowania
380813-3-GE	biały	50 sztuk
380813-4-GE	żółty	50 sztuk
380813-5-GE	morski	50 sztuk
380813-6-GE	zielony	50 sztuk
380813-7-GE	różowy	50 sztuk
380813-8-GE	pomarańczowy	50 sztuk

# Snowcoat Pearl Slides

## Szkiełka podstawowe, szlifowane

Szkiełka podstawowe szlifowane typu Snowcoat Pearl z polem do opisu dostępne w kilku kolorach.



**Snowcoat Pearl Slides® szkiełka podstawowe z polem do opisu dostępnym w sześciu kolorach, krawędzie szlifowane pod kątem 90 stopni.**

Kod produktu	Kolor pola opisu	Wielkość opakowania
380810-0-GEP	biały	50 sztuk
380810-1-GEP	żółty	50 sztuk
380810-2-GEP	morski	50 sztuk
380810-3-GEP	zielony	50 sztuk
380810-4-GEP	różowy	50 sztuk
380810-5-GEP	pomarańczowy	50 sztuk



# Snowcoat

## Szkiełka podstawowe, cięte

Szkiełka Snowcoat, posiadają przycięte rogi pod kątem 45 °dzięki czemu redukują pęknięcia szkła i fragmentację, podczas wkładania do drukarki.

Szkiełka są optymalne do zastosowania w Leica i Sakura drukarek.

**Snowcoat, szkiełka podstawowe z polem do opisu dostępnym w sześciu kolorach, ścięte rogi, krawędzie szlifowane pod kątem 90 stopni.**

Kod produktu	Kolor	Wielkość opakowania
380810-0-GEIP	biały	50 sztuk
380810-1-GEIP	żółty	50 sztuk
380810-2-GEIP	morski	50 sztuk
380810-3-GEIP	zielony	50 sztuk
380810-4-GEIP	różowy	50 sztuk
380810-5-GEIP	pomarańczowy	50 sztuk



# Apex Superior Adhesive Slide

## Szkiełka podstawowe

Apex Superior Adhesive Slides to szkiełka mikroskopowe produkowane z białego szkła z zastosowaniem specjalnego adhezyjnego materiału, dzięki czemu szkiełka są bardziej hydrofilne. Hydrofilowość szkiełek, zapewnia lepszą podstawę do jednorodnego pokrycia przez wodne barwniki i odczynniki.

Szkiełka Apex są doskonałe dla wymagających procedur, takich jak standardowe techniki IHC i HIER.

**Apex Superior Adhesive Slide, z polem do opisu dostępnym w sześciu kolorach**

Kod produktu	Kolor pola opisu	Wielkość opakowania
3800080-E	biały	72 sztuki
3800081-E	żółty	72 sztuki
3800082-E	morski	72 sztuki
3800083-E	zielony	72 sztuki
3800084-E	różowy	72 sztuki



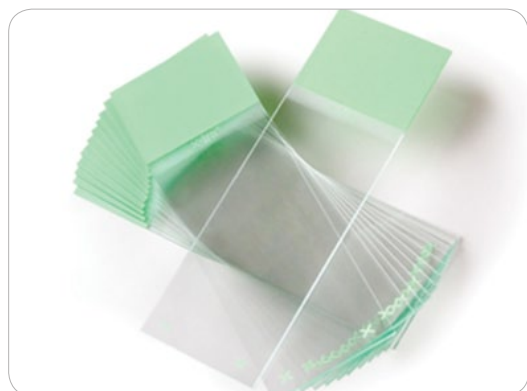
# X-Tra® Adhesive Slides

## Szkiełka podstawowe

Szkiełka mikroskopowe o podwyższonej adhezji z dodatnio naładowaną powierzchnią, która przyczynia się do wiązania wycinków tkanki i preparatów cytologicznych, bez konieczności użycia dodatkowych spoiw. Brzegi szlifowane pod kątem 90 stopni.

Przeznaczone głównie do badań immunohistochemicznych, cytologii, zamrożonych skrawków.

Jednostronne, pole do opisu dostępne w różnych kolorach.



### X-Tra® Adhesive Slides z polem do opisu dostępnym w siedmiu kolorach

Kod produktu	Kolor pola opisu	Wielkość opakowania
380020-0-AE	biały	72 sztuki
380020-1-AE	żółty	72 sztuki
380020-2-AE	morski	72 sztuki
380020-3-AE	zielony	72 sztuki
380020-4-AE	różowy	72 sztuki
380020-5-AE	pomarańczowy	72 sztuki
380020-6-AE	liliowy	72 sztuki

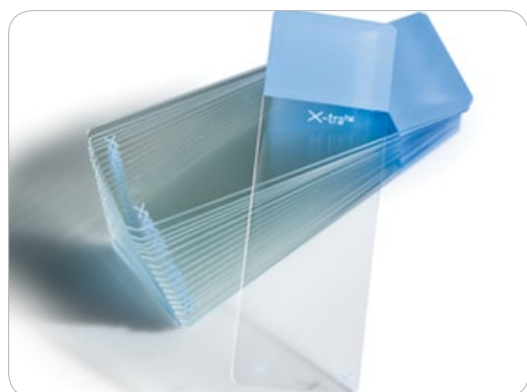
# X-tra® Adhesive Slides Clipped Corner

## Szkiełka podstawowe

X-tra® Adhesive z dodatnio naładowaną powierzchnią, są wykonane z wysokiej jakości szkła z narożnikami przyciętymi pod kątem 45 °.

Przycięte rogi zmniejszają pęknięcia i fragmentację szkiełek.

X-tra® Adhesive są optymalne do zastosowania w drukarkach Leica.



### X-Tra® Adhesive Slides z polem do opisu dostępnym w siedmiu kolorach

Kod produktu	Kolor pola opisu	Wielkość opakowania
380020-0-E	biały	72 sztuki
380020-1-E	żółty	72 sztuki
380020-2-E	morski	72 sztuki
380020-3-E	zielony	72 sztuki
380020-4-E	różowy	72 sztuki
380020-5-E	pomarańczowy	72 sztuki
380020-6-E	liliowy	72 sztuki

# Leica Cover Glass

## Szkiełka nakrywkowe do automatycznych nakrywarek

Szkiełka produkowane ze specjalnego szkła zaprojektowanego specjalnie dla automatycznych urządzeń zamykających.

### Leica Cover Glass

Kod produktu	Rozmiar	Wielkość opakowania
3800142G	24 x 40 mm 1.0	100 sztuk
3800143G	24 x 40 mm 1.5	100 sztuk
3800147G	24 x 50 mm 1.0	100 sztuk
3800162G	24 x 60 mm 1.0	100 sztuk
3800163G	24 x 60 mm 1.5	100 sztuk



# Leica Micro Cover Glass

## Szkiełka nakrywkowe, grubość 0,13 - 0,17 mm

Micro Cover Glass cienkie szkiełka nakrywkowe są wykonane z czystego szkła boro krzemowego. Pakowane w specjalne pudełka chroniące przed uszkodzeniem i zaparowaniem szkiełek.

Dostępne szeroka gama rozmiarów.

### Leica Micro Cover Glass

Kod produktu	Rozmiar	Wielkość opakowania
3800100G	18 x 18 mm	100 sztuk
3800105G	22 x 22 mm	100 sztuk
3800108G	22 x 26 mm	100 sztuk
3800113G	22 x 32 mm	100 sztuk
3800115G	22 x 40 mm	100 sztuk
3800120G	22 x 50 mm	100 sztuk
3800125G	22 x 60 mm	100 sztuk
3800127G	22 x 64 mm	100 sztuk
3800130G	24 x 24 mm	100 sztuk
3800138G	24 x 32 mm	100 sztuk
3800140G	24 x 40 mm	100 sztuk
3800145G	24 x 50 mm	100 sztuk
3800150G	24 x 55 mm	100 sztuk
3800160G	24 x 60 mm	100 sztuk
3800165G	25 x 40 mm	100 sztuk
3800170G	25 x 50 mm	100 sztuk



# Knittel Cover Glass

Szkiełka nakrywkowe, grubość 0,13 - 0,17 mm

## Knittel Micro Cover Glass

Kod produktu	Rozmiar	Wielkość opakowania
14071135632	18 x 18 mm	100 sztuk
14071135633	22 x 22 mm	100 sztuk
14071135634	24 x 24 mm	100 sztuk
14071135635	24 x 40 mm	100 sztuk
14071135636	24 x 50 mm	100 sztuk
14071135637	24 x 55 mm	100 sztuk
14071135638	24 x 60 mm	100 sztuk

# Coverglass Forceps

Szczypce do szkiełek nakrywkowych przeznaczone do zamykania ręcznego preparatów.

Zawierają dwie prostokątne końcówki, co zapewnia lepsze chwytanie szkiełek i eliminuje tworzenie odcisków palców.

Dostępne w 2 wersjach .



## Coverglass Forcep 4.25

Kod produktu	Wielkość opakowania
38DI11102	1 sztuka

## Coverglass Forcep 4/CRV/Smooth

Kod produktu	Wielkość opakowania
38DI26286	1 sztuka



# Media do zaklejania preparatów mikroskopowych

# CV Mount Medium

CV Mount to medium zalecane do ręcznego i automatycznego zaklejania preparatów mikroskopowych szkiełkami nakrywkowymi.

Szczególnie polecany do nakrywarek firmy Leica CV5030.

## Skład:

Etylobenzen 10-20%

Ksylen (mieszanka izomerów) 50-60%

Produkt wytworzony w oparciu o polimery metakrylanu butylu.

Kartonowe opakowanie zawiera 4 przezroczyste butelki o pojemności 250 ml.



## CV Mount

Kod produktu	Wielkość opakowania
14046430011	4 x 250 ml

# Leica CV Ultra Medium

Został opracowany w celu zastąpienia ksylenu, toluenu i konwencjonalnych nośników montażowych w laboratoriach histopatologicznych i cytologicznych.

Klej przeznaczony do ręcznego i automatycznego zaklejania preparatów mikroskopowych szkiełkami nakrywkowymi.



## Leica CV Ultra

Kod produktu	Wielkość opakowania
14070937891	1 x 250 ml

## DPX Medium

DPX jest popularnym medium o niskiej gęstości, przeznaczonym do ręcznego i automatycznego zaklejania preparatów mikroskopowych szkiełkami nakrywkowymi.

### DPX

Kod produktu	Wielkość opakowania
3808600ED	500 ml



## Sub-X Medium

Szybkoschnący, trwały utrwalacz kompatybilny z Sub-X Clearing Agent i wszystkimi substytutami ksyleny na rynku. Preparat na bazie toluenu, może być używany również do czyszczenia z ksyleny i toluenu szkiełek nakrywkowych. Jego niska lepkość zapewnia łatwy przepływ, nie powoduje powstawania pęcherzy dzięki czemu nadaje się do manualnych jak i automatycznych nakrywarek. Dodatkowo Sub-X zawiera antyoksydant zapobiegający blaknięciu barwienia.

### Sub-X Mounting

Kod produktu	Wielkość opakowania
3801740E	473 ml







# Media do przymrażania materiału tkankowego

# Frozen Section Compound FSC 22 Medium

Medium do przymrażania materiału tkankowego FSC 22® jest rozpuszczalnym w wodzie związkem do przytrzymywania wyciętych tkanek, stosowany do przygotowywania wycinków w stanie zamrożonym. Produkt zwiększa przyczepność preparatu do uchwytu.

Konstrukcja butelki z aplikatorem ułatwia dozowanie.

Zapewnia doskonałą spójność cięcia w temperaturze roboczej od -20 ° C.

FSC 22 dostępny jest w bezbarwnym kolorze lub jasnoniebieskim dla lepszej wizualizacji małych próbek.

## Frozen Section Compound FSC 22

Kod produktu	Kolor pola opisu	Wielkość opakowania
3801480S	clear	118 ml
3801481S	blue	118 ml



# OTC Tissue Freezing Medium

Medium do przymrażania preparatów tkankowych w kriostacie. Związek jest bardzo lepki i rozpuszczalny w wodzie, odpowiednia kleistość medium zwiększa przyczepność preparatu do uchwytu. Łatwe dozowanie dzięki specjalnemu dozownikowi.

## OTC Tissue Freezing

Kod produktu	Wielkość opakowania
14020108926	125 ml





# Żyłki Mikrotomowe

## Leica High-Profile Disposable Blades 818

### Żyłetki mikrotomowe

Leica High-Profile Disposable Blades 818 wykonane są ze stali nierdzewnej o wyjątkowej trwałości. Ultra cienkie i trwałe o wymiarach ostrza 80 mm x 14 mm x 0,35 mm (szerokie) nadają się do użytku z mikrotomami i kriostatami Leica jak również innymi powszechnie znanymi typami kriostatów i mikrotomów. Innowacyjny proces powlekania ostrza zapewnia zauważalnie lepsze wyniki w skrawaniu bardzo twardych materiałów.

#### Leica Disposable Blades 818

Kod produktu	Wymiary [dł x wys x szer]	Ilość w opakowaniu
14035838926	80 x 14 x 0.35 mm	50 ostrzy



## Leica Low-Profile Disposable Blades 819

### Żyłetki mikrotomowe

Leica Low-Profile Disposable Blades 819 wykonane są ze stali nierdzewnej o wyjątkowej trwałości. Ultra cienkie i trwałe o wymiarach ostrza 80 mm x 8 mm x 0,25 mm (wąskie) nadają się do użytku z mikrotomami i kriostatami Leica jak również innymi powszechnie znanymi typami kriostatów i mikrotomów. Innowacyjny proces powlekania ostrza zapewnia zauważalnie lepsze wyniki w sekcjonowaniu i krojeniu rutynowym.

#### Leica Disposable Blades 819

Kod produktu	Wymiary [dł x wys x szer]	Ilość w opakowaniu
14035838925	80 x 8 x 0.25 mm	50 ostrzy



# Premium Low Profile Blade - Surgipath DB80 LX

## Żyłki mikrotomowe

Żyłki wykonane z wysokiej klasy stali nierdzewnej o podwyższonej trwałości.

DB80 LX charakteryzują się wysoką jakością cięcia, cienkich skrawków z nawet bardzo trudnych do sekcji tkanek, w tym z próbek o wysokiej gęstości.

Dzięki wyselekcjonowanym materiałom, z którego ostrza zostały wyprodukowane szybko i skutecznie pozwalają na krojenie tkanki twardej jak i skrawanie materiału miękkiego.

### Leica Disposable Blades low profile SB DB80 LX



Kod produktu	Wymiary [dł x wys x szer]	Ilość w opakowaniu
14035843496	80 x 8 x 0.25 mm	50 ostrzy

# Premium Low Profile Blade - Surgipath DB80 LS

## Żyłki mikrotomowe

Pozwalają na bardzo cienkie cięcia w krojeniu rutynowym i badaniach naukowych. DB80 LS zapewnia nowy poziom jakości nisko-profilowy kształt, wykończenie najwyższej jakości.

### Leica Disposable Blades, low profile DB80 LS



Kod produktu	Wymiary [dł x wys x szer]	Ilość w opakowaniu
14035843488	80 x 8 x 0.25 mm	50 ostrzy

# SurgipathDB89 HS High Profile Microtome Blade

## Żyłetki mikrotomowe

Powyższe ostrza służą przygotowywaniu grubszych skrawków. Poprawne przygotowanie materiału do badań gwarantuje ich wysoka jakość, wytrzymałość, ostre ostrze oraz możliwość stosowania w mikrotomie i kriostacie.

### Leica Disposable Blade - High Profile DB80 HS

Kod produktu	Wymiary [dł x wys x szer]	Ilość w opakowaniu
14035843490	80 x 14 x 0.35 mm	50 ostrzy







**Surgipath®  
Aqueous Eosin 1%**

For Laboratory Use.  
Intended Use: Histological Stain

Quantity: 1 L  
REF 3801592E

**Skin contact:** Remove all contaminated clothes and footwear immediately unless stuck to skin. Drench the affected skin with running water for 15 minutes or longer if substance is still on skin.  
**Eye contact:** Bathe the eye with running water for 15 minutes. Transfer to hospital for specialist examination. Ingestion: If conscious, give half a litre of water to drink immediately. Consult a doctor. Inhalation: Remove casualty from exposure ensuring one's own safety whilst doing so. Consult a doctor.

010814 2015-07  
2014-01-08

www.LeicaBiosystems.com  
MADE IN USA  
Leica Biosystems Richmond, Inc. Richmond, IL 61871, USA  
Clydesdale 42, Edmondsmuir 1A,  
2001 DB Maxon, The Netherlands +31 (0) 4474000 26  
01/082 Rev A IM 381502

**Leica  
Biosystems**  
**th®  
atoxylin Harris  
(Ethanol)**

Biological stain  
Skin contact: Avoid breathing vapors. Use with care. Wash thoroughly after handling. Remove clothing and launder before re-use. Keep product in original container and seal all other sources of ignition. A closed system may be used. If SWALLOWED, consult a POISON CENTER or doctor.

2015-02  
8-19

www.LeicaBiosystems.com  
MADE IN USA  
Leica Biosystems Richmond, Inc. Richmond, IL 61871, USA  
Clydesdale 12,  
2001 DB Maxon, The Netherlands +31 (0) 4474000 26  
9 1 3 01/082 Rev A IM 381502

# Odczynniki



# 10% Neutral Buffered Formalin. Utrwalacze

Przygotowany z 10% obojętnej buforowanej formaliny. Roztwór jest rozwiązaniem dla histopatologów, którzy preferują wygodę posiadania gotowego do użycia utrwalacza. 10% Neutral Buffered Formalin jest dostępny w opakowaniu z uchwytem i zaworem wielokrotnego użytku dzięki czemu dozowanie utrwalacza jest ułatwione. Produkt dostępny w opakowaniach 5, 10 i 20 litrowych.

## 10% Neutral Buffered Formalin

Kod produktu	Wielkość opakowania
3800604EG	5 litrów
3800601E	10 litrów (puszka)
3800600E	20 litrów
3800604E	5 litrów opakowani typu Bag-in-Box



# Neutral Buffered Formalin Concentrate Fixativ Utrwalacze

Skoncentrowany utrwalacz materiału histologicznego do rozcieńczania w wodzie. Produkt zapakowany w wygodne opakowanie z uchwytem i zaworem wielokrotnego użytku oraz typu bag-In-box z dołączonym wygodnym w użyciu dozownikiem.

## 10% Neutral Buffered Formalin

Kod produktu	Wielkość opakowania
3800510	20 litrów (=120 L roztworu)
3800510E	20 litrów (=120 L roztworu)
3800520E	2.5 litra (=15 L roztworu)



# Izopropanol 99%

Czysty, filtrowany i laboratoryjnie testowany izopropanol zapewniający wysoką jakość dla wszystkich procedur przetwarzania i barwienia w histologii i cytologii. Bezwodny (99%) , zalecany dla biopsji małych fragmentów tkanek lub przetwarzania, jak również wszelkich innych procedur laboratoryjnych wymagających izopropanolu.



## Isopropanol 99

Kod produktu	Wielkość opakowania
3803660EF	5 l

# Ksylen

Purified Xylenes to wysoce oczyszczony i rafinowany ksylen, poddany filtrowaniu i przebadany laboratoryjnie, pozwala na zapewnienie wysokiej jakości wszystkich badań histologicznych i cytologicznych. Jego wysoka rozpuszczalność gwarantuje szybkie i całkowite odtłuszczenie.



## Purified Xylenes

Kod produktu	Wielkość opakowania
3803665GE	5 l

# Clearene

Clearene jest wyselekcjonowaną mieszanką terpenów, wytworzonych w celu zastąpienia ksylenu i toluenu w histologii i cytologii. Jest mniej oleisty od innych rozpuszczalników, dlatego szybko wysycha i nie pozostawia śladów.

Clearene penetruje tkanki szybko bez utwardzania i jest bezpieczny w użyciu ze wszystkimi otwartymi i zamkniętymi systemami procesorów tkankowych. Może być mieszany z alkoholami, parafiną i substancjami do osadzania. Zawiera przeciwutleniacz dzięki czemu zapobiega blaknięciu barwienia. Clearene jest biodegradowalny i oferuje pożądane cechy dobrego rozpuszczalnika, eliminując szkodliwe wady węglowodorów aromatycznych, takich jak produkty oparte na ksylenie.

## Clearene

Kod produktu	Wielkość opakowania
3803600	3,8 l



# Leica ST Ultra

Leica ST Ultra jest dedykowany jako zamiennik ksylenu w trakcie procesów zatapiania i odparafinowania oraz nakrywania szkiełkami. Może być używany z nakrywkami Leica CV Ultra.

## Leica ST Ultra (substytut ksylenu)

Kod produktu	Wielkość opakowania
14070936260	10 l



# Sub-X Clearing Agent

Sub-X jest to wydajny substytut ksylenu, który jest w zasadzie bez zapachu i nie zawiera lepkich węglowodorów alifatycznych. Może być stosowany w miejsce ksylenu do obróbki tkanek, deparafinacji oraz jako środek czyszczący przy pracach w laboratoriach histologicznych. Sub-X jest łagodnym produktem, który nie powoduje nadmiernego twardnienia tkanek. Poziom toksyczności jest trzy razy niższy niż ksylenu. Ten selektywny rozpuszczalnik jest bezpieczny w użyciu z większością tworzyw sztucznych w otwartych i zamkniętych procesorach tkankowych. Jest kompatybilny z Sub-X Mounting Medium, może być używany do nakładania szkiełek nakrywkowych.



## Sub-X Clearing Agent

Kod produktu	Wielkość opakowania
3803670E	5 l
3803670	3,8 l

# Decalcifier I, Decalcifier II Odwapniacze

Decalcifier I jest idealnym rozwiązaniem do pracy z materiałem biologicznym o małych rozmiarach, ma zdolność do zachowania morfologii tkankowej i odwapniania w tym samym czasie. Próbkę kości i zwapniałe tętnice mogą być całkowicie z odwapnione w około 2-4 godziny.

Decalcifier II silny, odwapniacz do pracy z materiałem biologicznym zawierającym duże ilości złogów wapniowych. Idealny do szybkiego odwapnienia.

Tkanki odwapnione w roztworze Decalcifier I i Decalcifier II, ujawniają się po barwieniu H&E jako preparaty o wysokiej ostrości i w łatwy sposób pozwalają na przygotowanie czytelnych preparatów.



## Decalcifier I

Kod produktu	Wielkość opakowania
3800400E	946 ml
3800440E	3,8 l

## Decalcifier II

Kod produktu	Wielkość opakowania
3800420E	946 ml
3800460E	3,8 l

# Leica Paraplast

## Parafina histologiczna

Paraplast Regular jest to środek zalecany do ogólnego zatapiania tkanek. Parafina jest wytworzona z rafinowanej mieszaniny wysoce oczyszczonych parafin zawierających plastikowe polimery o regulowanej masie cząsteczkowej. To zapewnia poprawne przenikanie i najlepszą jakość skrawków przy minimalnym nacisku krojenia. Paraplast daje kruchym, trudnym do przecięcia tkankom niezwykłą elastyczność, pozwalając na przygotowanie skrawków dobrej jakości.

- temp. topnienia 56-57 stopni C
- w formie łusek
- polecana do filtracji i zatapiania materiału metodami manualnymi jak również w urządzeniach zatapiających.

Paraplast Plus jest polecany do dużych próbek oraz tkanek, które mogą być trudne do przenikania.

- temp. topnienia 56-57 stopni C
- wzbogacona o 0,8% DMSO , co ułatwia penetrację parafiny w tkance
- w formie łusek
- polecana do filtracji i zatapiania materiału metodami manualnymi i w urządzeniach zatapiających

### Leica Paraplast Regular

Kod produktu	Wielkość opakowania
39602012	4x5kg (opakowanie 20 kg)

### Leica Paraplast Plus

Kod produktu	Wielkość opakowania
39602004	8x1 kg (opakowanie 8 kg)



# HistoResin Mounting Media

## zestaw żywic do zatapiania

Zestawy żywic akrylowych Leica HistoResin, stosuje się do zatapiania materiałów biologicznych. Żyvice po spolimeryzowaniu charakteryzują się znaczną twardością i spoistością, przewyższając pod tym względem zarówno parafinę, jak i celoidynę. Dzięki takim właściwościom żywica umożliwia na krojenie zatopionego materiału na bardzo cienkie skrawki (ok. 1-2 m). Taka wielkość uzyskanego materiału pozwala na uzyskanie obrazu mikroskopowego wysokiej jakości. Zestawy są bardzo łatwe w obsłudze i zapewniają doskonałe wyniki cięcia przy użyciu mikrotomu.

### Leica HistoResin UN-size (Zestaw)

Kod produktu	Wielkość opakowania
14702231731	6 x Basic Resin ( 6 x 500 ml) (glycol methacrylate monomer); 6 x aktywator (=6 x 10 paczek po 0,5 g proszku) (benzoyl peroxide); 6 x utwardzacz (6 x 40 ml) (pochodna kwasu barbiturowego)

### Leica HistoResin UN-size (Zestaw)

Kod produktu	Wielkość opakowania
14702231730	1x Basic Resin ( 1 x 500 ml) (glycol methacrylate monomer); 1 x aktywator (=1 x 10 paczek po 0,5g proszku) (benzoyl peroxide); 1 x utwardzacz (1 x 40 ml) (pochodna kwasu barbiturowego)



# Leica Mayers Haematoxylin

## Odczynnik do barwienia

Hematoksylina Mayera jest trwałym, stabilnym barwnikiem do barwienia jąder komórkowych. Działa stopniowo i nie wymaga codziennej filtracji przed użyciem. Zalecany w histologii do rutynowego barwienia H & E, jak również w cytologii, a także jako kontrast po barwieniu immunohistochemicznym. Ten wysokiej jakości barwnik tworzy spójną głęboko purpurowo-niebieską barwę materiału jądrowego z niewielkim lub bez barwienia ła muczyny.



### Mayers Haematoxylin

Kod produktu	Wielkość opakowania
3801582E	1 l

# Hamatoxylina Harrisa

## Odczynnik do barwienia

Hematoksylina Harrisa tworzy głębokie, fioletowo-niebieski barwienie. Na ogół stosuje się w regresyjnych metodach. Stosowana zarówno w cytologii jak i preparatyce histologicznej. Produkt nie zawiera rtęci.



### Hematoxylin Harris Formula

Kod produktu	Wielkość opakowania
3801560E	5 l
3801561E	2,5 l
3801562E	1 l
3801560E	5 l Bag-in-Box

# Gill I,II,III Hematoxylina

## Odczynnik do barwienia

Hematoxylina Gill dostępna w trzech następujących formułach:

- Gill I jest zalecana w cytologii
- Gill II o średnim stężeniu barwnika
- Gill III wysokie stężenie hematoxyliny stosowana głównie w histologii.

Produkt nie zawierają rtęci, dostępny w różnych objętościach.

### Gill I Hematoxylina

Kod produktu	Wielkość opakowania
3801502E	1 l

### Gill II Hematoxylina

Kod produktu	Wielkość opakowania
3801520E	5 l
3801522E	1 l
3801520BBE	5 l Bag-in-Box

### Gill III Hematoxylina

Kod produktu	Wielkość opakowania
3801540E	5 l
3801542E	1 l
3801540BBE	5 l Bag-in-Box



# Eosin (Aqueous) – Eozyna roztwór wodny

## Odczynnik do barwienia

Wygodny, wydajny produkt na bazie wody może być używany w histologii do rutynowego barwienia H&E. Produkowany pod ścisłą kontrolą jakości, gotowy do użycia produkt zapewnia większą spójność i powtarzalność badań w porównaniu z barwieniami wykonanymi w za pomocą roztworów przygotowywanych samodzielnie w laboratorium.

### Eosin (Aqueous)

Kod produktu	Wielkość opakowania
3801590E	5 l
3801591E	2,5 l
3801592E	1 l
3801590BBE	5 l Bag-in-box





# Eosin Y – roztwór alkoholowy

## Odczynnik do barwienia

Wytwarzany na bazie alkoholu, gotowy do użycia, wtórny barwnik Eosin Y stosowany głównie w histologii w rutynowym barwieniu hematoksyliną i eozyną. Może być również stosowany w cytologii do szybkiego wybarwienia cytoplazmy, stosując technikę H & E.



### Eosine Y

Kod produktu	Wielkość opakowania
3801600E	5 l
3801601E	2,5 l
3801602E	1 l
3801600BBE	5 l

# EA-50 Secondary-Counter Stains

## Odczynniki do standardowego barwienia Papanicolaou

Produkowany na bazie alkoholu, jasno zielony barwnik EA-50 stosowany jest głównie w laboratoriach cytologicznych do rutynowego barwienia cytoplazmy. Produkowany pod ścisłą kontrolą jakości, aby zapewnić dobrą równowagę kolorów i powtarzalne wyniki.



### EA-50

Kod produktu	Wielkość opakowania
3801620E	5 l
3801621E	2,5 l
3801622E	1 l
3801620BBE	5 l Bag-in-Box

## EA-65 Secondary-Counter Stains

### Odczynniki do standardowego barwienia Papanicolaou

Produkowany na bazie alkoholu, jasno zielony barwnik EA-65 stosowany jest głównie w laboratoriach cytologicznych do rutynowego barwienia cytoplazmy. Produkowany pod ścisłą kontrolą jakości, aby zapewnić dobrą równowagę kolorów i powtarzalne wyniki.

#### EA-65 Modified

Kod produktu	Wielkość opakowania
3801640E	5 l
3801641E	2,5 l
3801642E	1 l
3801640BBE	5 l Bag-in-Box



## Orange G-6

### Odczynniki do standardowego barwienia Papanicolaou

Orange G-6 jest wysokiej jakości barwnikiem na bazie alkoholu stosowanym w laboratoriach cytologicznych do wykrywania obecności keratyny w cytoplazmie.

#### Orange G-6

Kod produktu	Wielkość opakowania
3801660E	5 l
3801661E	2,5 l
3801662E	1 l
3801660BBE	5 l Bag-in-Box





## Haemalum Mayer

Code: RRSP60-E  
Lot: 710401252  
Expiry: 01/2018  
Pack: 1L

Contains:  
Denatured Ethanol: <10%  
Chloral Hydrate: <5%  
Sodium Iodate: <1%

May be Harmful if Swallowed  
IF ON SKIN: Wash with  
plenty of soap and water.



**ATOM SCIENTIFIC**

Unit 28, East Lane Business Park, Hyde, Manchester, SK14 4GX  
T: 0161 320 0068 E: enquires@atomscientific.com

Methylene Harris Acidified (w/...  
(D)

8-E  
1176  
18  
Contains:  
Denatured Ethanol: <10%  
Acetic Acid: <1%  
Sodium Iodate: <1%

Harmful if Swallowed Wash  
Thoroughly after handling. Call  
CENTER or doctor/physician  
if well.

**ATOM SCIENTIFIC**

Unit 28, East Lane Business Park, Hyde, Manchester, SK14 4GX  
T: 0161 320 0068 E: enquires@atomscientific.com

Alcohol

(Ethanol: <10%)

liquid and water  
closed. Do not  
use or other sp

**ATOM SCIENTIFIC**

# Odczynniki

# Ksylen

## Odczynniki do przeprowadzania materiału

Rozpuszczalnik laboratoryjny, przejrzysty, bezbarwny, łatwopalny o silnym zapachu.

### Xylene 99.9% (Mixture of Isomers)

Kod produktu	Wielkość opakowania
GPS1001-E	1 l
GPS1001-E	2,5 l
GPS1001-F	5 l

# Formalina zbuforowana 10%

## Utrwalacze

Utrwalacz jest sprawdzonym i najczęściej używanym rozwiązaniem przy utrwalaniu histologicznym tkanek. Jest to roztwór hipotoniczny w roztworze jonów zbuforowanych, którego pH wynosi 6,8-7,4. Zawiera formaldehyd 3,8-4,0% w/v.

### Buffered Formalin 10%

Kod produktu	Wielkość opakowania
RRFF4000-E	1 l
RRFF4000-G	5 l
RRFF4000-I	10 l
RRFF4000-K	25 l

# Formalina zbuforowana 20%

## Utrwalacze

Formalina 20% procentowa zbuforowana przeznaczona jest do ogólnych opracowań utrwalania tkanek i przebadania ich za pomocą mikroskopii świetlnej. Jest to metoda użyteczna w przypadku tkanek chirurgicznych i próbek mikroskopijnych.

### Buffered Formalin 20%

Kod produktu	Wielkość opakowania
RRFF4003-E	1 l
RRFF4003-G	5 l
RRFF4003-I	10 l
RRFF4003-K	25 l

# Koncentrat formaliny zbuforowanej

## Utrwalacze

Roztwór formaliny zbuforowanej skoncentrowany pięciokrotnie zawiera formaldehyd w stężeniu 19-20% w/v. Roztwór należy rozcieńczyć przed użyciem w proporcji 1:5.

### Buffered Formalin Concentrate

Kod produktu	Wielkość opakowania
RRFF5000-E	1 l
RRFF5000-G	5 l
RRFF5000-I	10 l
RRFF5000-K	25 l

# Formalina Carson 10%

## Utrwalacze

Zmodyfikowany, zbuforowany preparat formalinowy, chroni próbki tkanek zarówno w celu przebadania mikroskopią świetlną, jak i elektronową. Penetruje szybko, lecz utrwała powoli.

### Carsons Formalin 10%

Kod produktu	Wielkość opakowania
RRFF4002-E	1 l
RRFF4002-G	5 l
RRFF4002-I	10 l
RRFF4002-K	25 l

# Utrwalacz Bouins

## Utrwalacze

Specjalny, utrwalacz polecany do histologii i cytologii. Oferuje bardziej przejrzysty i lepsze jakościowo barwienie jąder komórkowych od roztworu neutralnej 10-procentowej formaliny zbuforowanej. Polecany do barwienia trój chromianem, Dobre wybarwienie w połączeniu z barwnikami cytoplazmatycznymi.

### Bouins Fixative

Kod produktu	Wielkość opakowania
RRFF5010-D	500 ml
RRFF5010-E	1 l
RRFF5010-G	5 l

# Utrwalacz Davidsons

## Utrwalacze

Szybko działający utrwalacz, alternatywa dla metody utrwalania Bouina  
Utrwalacz histologiczny i cytologiczny.

### Buffered Formalin 20%

Kod produktu	Wielkość opakowania
RRFF4004-D	500 ml
RRFF4004-E	1 l
RRFF4004-G	5 l

# Biocal A

## Odwapniacze

Mieszanka kwasu chlorowodorowego i chlorku sodu, idealna do szybkiego odwapnienia większych próbek kostnych.  
Chlorek sodu chroni jądra komórek w celu zagwarantowania doskonałego barwienia H&E.

### Biocal A

Kod produktu	Wielkość opakowania
RRDC1-D	500 ml
RRDC1-E	1 l
RRDC1-F	2,5 l
RRDC1-G	5 l

# Biocal B

## Odwapniacze

Najczęściej używany kwas formalinowy/ odwapniacz formaldehydowy, oferuje łagodniejszy proces odwapniania, niż inne produkty oparte na kwasach.

Produkt ten jest idealny do małych kawałków kostnych lub biopsji igłowych. Można go także użyć do większych próbek.

### Biocal B

Kod produktu	Wielkość opakowania
RRDC2-D	500 ml
RRDC2-E	1 l
RRDC2-F	2,5 l
RRDC2-G	5 l

# Biocal C

## Odwapniacze

Mieszanka EDTA/ kwasu chlorowodorowego jest idealna w przypadku szpiku kostnego lub trepanacji, oferuje łagodniejszy proces odwapniania.

### Biocal C

Kod produktu	Wielkość opakowania
RRDC3-D	500 ml
RRDC3-E	1 l
RRDC3-F	2,5 l
RRDC3-G	5 l

# Biocal D

## Odwapniacze

Mieszanka kwasu amonowego/ EDTA jest idealna do opracowywania większych próbek kostnych z gęstej masy kostnej oferuje łagodniejszy proces odwapniania.

### Biocal A

Kod produktu	Wielkość opakowania
RRDC4-D	500 ml
RRDC4-E	1 l
RRDC4-F	2,5 l
RRDC4-G	5 l



# Hematoksyliny

## Odczynniki do barwienia H&E

Wybór wszechstronnych regresywnych/ progresywnych roztworów do wybarwiania jądra komórkowego, zoptymalizowanych dla celów w laboratoriach histologicznych, cytologicznych.

### Hemalum Mayera

Kod produktu	Wielkość opakowania
RRSP60-C	250 ml
RRSP60-D	500 ml
RRSP60-E	1 l
RRSP60-F	2,5 l
RRSP60-G	5 l

### Hematoxylina Harrisa

Kod produktu	Wielkość opakowania
RRSP67-C	250 ml
RRSP67-D	500 ml
RRSP67-E	1 l
RRSP67-F	2,5 l
RRSP67-G	5 l

### Hematoxylina Gill Formula I

Kod produktu	Wielkość opakowania
RRSP64-D	500 ml
RRSP64-E	1 l
RRSP64-F	2,5 l
RRSP64-G	5 l

### Hematoxylina Gill Formula III

Kod produktu	Wielkość opakowania
RRSP66-D	500 ml
RRSP66-E	1 l
RRSP66-F	2,5 l
RRSP66-G	5 l

### Hematoxylina Ehrlich

Kod produktu	Wielkość opakowania
RRSP63-C	250 ml
RRSP63-D	500 ml
RRSP63-E	1 l
RRSP63-F	2,5 l
RRSP63-G	5 l



### Hematoxylina Gill Formula II

Kod produktu	Wielkość opakowania
RRSP65-D	500 ml
RRSP65-E	1 l
RRSP65-F	2,5 l
RRSP65-G	5 l

### Hematoxylina Harrisa Acidified

Kod produktu	Wielkość opakowania
RRSP68-C	250 ml
RRSP68-D	500 ml
RRSP68-E	1 l
RRSP68-F	2,5 l
RRSP68-G	5 l

### Haematoxylin Delafield

Kod produktu	Wielkość opakowania
RRSP62-C	250 ml
RRSP62-D	500 ml
RRSP62-E	1 l
RRSP62-F	2,5 l
RRSP62-G	5 l

## Eozyna wodna 0,5% i 1%

### Odczynniki do barwienia H&E

Wodny roztwór o możliwym do dopasowania wskaźniku pH, wstępnie przefiltrowany w celu usunięcia osadów, wytwarza wspaniały kontrast koloru pomiędzy jądrem komórkowym a cytoplazmą.

#### Eozyna wodna 0,5%

Kod produktu	Wielkość opakowania
RRSP36-C	250 ml
RRSP36-D	500 ml
RRSP36-E	1 l

#### Eozyna wodna 1%

Kod produktu	Wielkość opakowania
RRSP35-C	250 ml
RRSP35-D	500 ml
RRSP35-E	1 l

## Eozyna alkoholowa 0,5% i 1%

### Odczynniki do barwienia H&E

Roztwór alkoholowy przefiltrowany w celu usunięcia osadów, wytwarza wspaniały kontrast koloru między jądrem komórkowym a cytoplazmą. Eozyny dostępne w stężeniu o mocy 0,5% i 1%, aby umożliwić kontrolę bilansu między wybarwienie jąder komórkowych z hematoksyliną a wybarwieniem cytoplazmy eozyną.

#### Eozyna alkoholowa 0,5%

Kod produktu	Wielkość opakowania
RRSP35-C	250 ml
RRSP35-D	500 ml
RRSP35-E	1 l

#### Eozyna alkoholowa 1%

Kod produktu	Wielkość opakowania
RRSP37-C	250 ml
RRSP37-D	500 ml
RRSP37-E	1 l

# Papanicolaou

## Odczynniki do standardowego barwienia Papanicolaou

### Papanicolaou Stain EA36

Kod produktu	Wielkość opakowania
RRSP119-D	500 ml
RRSP119-E	1 l
RRSP119-F	2,5 l
RRSP119-G	5 l

### Papanicolaou Stain EA50

Kod produktu	Wielkość opakowania
RRSP121-D	500 ml
RRSP121-E	1 l
RRSP121-F	2,5 l
RRSP121-G	5 l

### Papanicolaou Stain EA65

Kod produktu	Wielkość opakowania
RRSP120-D	500 ml
RRSP120-E	1 l
RRSP120-F	2,5 l
RRSP120-G	5 l

### Papanicolaou Stain OG6

Kod produktu	Wielkość opakowania
RRSP122-D	500 ml
RRSP122-E	1 l
RRSP122-F	2,5 l
RRSP122-G	5 l

### Cytofix –Utrwalacz materiałów cytologicznych w buteleczce z atomizerem.

Kod produktu	Wielkość opakowania
RRSP50-B	500 ml
RRSP50-C	1 l
RRSP50-D	2,5 l
RRSP50-E	5 l

# Scotts Tap Water

## Odczynniki do standardowego barwienia Papanicolaou

Scotts Tap Water to odczynnik przeznaczony dla histologii i cytologii.

Wywołuje szybkie i precyzyjne wybarwienie o barwie niebieskiej chromatyny jądrowej.

Dostępny jako roztwór skoncentrowany lub w gotowy do użytku.

### Scotts Tap Water Substitute (10 x Concentrate)

Kod produktu	Wielkość opakowania
RRSP190-D	500 ml
RRSP190-E	1 l
RRSP190-F	2,5 l
RRSP190-G	5 l

### Scotts Tap Water Substitute (roztwór gotowy do użycia)

Kod produktu	Wielkość opakowania
RRSP192-D	500 ml
RRSP192-E	1 l
RRSP192-F	2,5 l
RRSP192-G	5 l

# Alcian Blue Pass

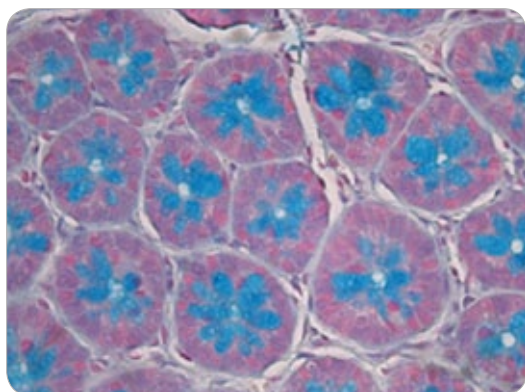
## Zestawy do barwień specjalnych

Wykorzystuje właściwości zarówno metody PAS i metod Alcian Blue, zestaw przedstawia pełen zakres składników proteoglikanów tkanki.

Zastosowanie do wykrywania mucyn kwaśnych i neutralnych, węglowodanów oraz kwaśnych mukopolisacharydów w wycinkach tkanki.

### Wynik wybarwienia:

Kwas mucynowy ( siarczanomucyny & sialomucyny)- obie mieszaniny niebieskiej barwy; fioletowe mucyny neutralne, glikogen, rozmaite glikoproteiny- czerwone proteoglikany i kwas hialuronowy- niebieski.



### Alcian Blue PAS Stain Kit

Kod produktu	Wielkość opakowania
RRSK6-100	100 Testów

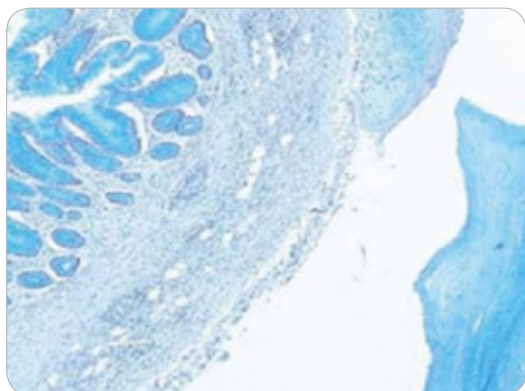
# Alcian Blue pH 2,5

## Zestawy do barwień specjalnych

(Modyfikowany wg.Mowry 1956) używany w wizualizacjach histologicznych kwaśnych mukopolisacharydów.

### Wynik wybarwienia:

Substancje kwasowe mukoidowe, kwas hialuronowy, sialomucynowy - to barwy niebieskie /zielone jądro komórkowe/ cytoplazma- czerwone.



### Alcian Blue Stain Kit (pH 2.5)

Kod produktu	Wielkość opakowania
RRSK400-100	100 Testów

# Alcian Blue pH 1.0

## Zestawy do barwień specjalnych

Zestaw składający się z błękitu alcjańskiego o niskim odczynniku pH używany do wykrywania komórek śluzowe jelita grubego i śluz gruczołu surowiczego oskrzelowy.

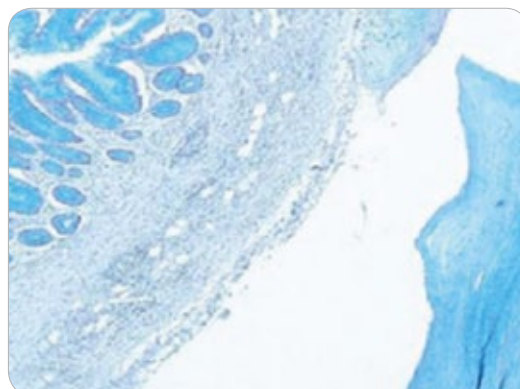
### Wynik wybarwienia:

Siarczano mycyny, proteoglikany - niebieski.

Sialomycyny karboksylanu, kwas hialuronowy- brak wybarwienia.

### Alcian Blue Stain Kit (pH 1.0)

Kod produktu	Wielkość opakowania
RRSK300-100	100 Testów



# Colloidal Iron

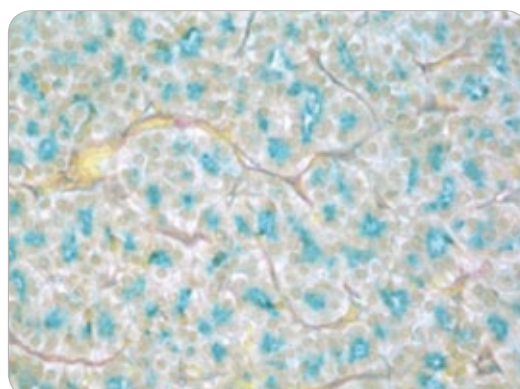
## Zestawy do barwień specjalnych

Metoda z użyciem żelaza koloidalnego do wykrywania mucyn kwaśnych w wycinkach tkanek.

Proteoglikany, kwas mucynowy, kwas hialuronowy - jasny niebieski; kolagen - błądy niebieski;

### Colloidal Iron Stain Kit (Muller)

Kod produktu	Wielkość opakowania
RRSK400-100	100 Testów



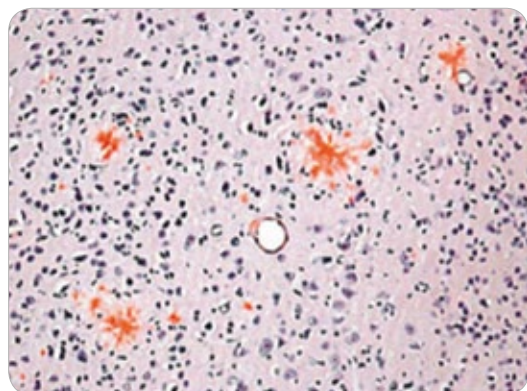
# Congo Red Highman

## Zestawy do barwień specjalnych

Używany do wykrywania amyloidu w wycinkach tkanek. Metoda polega na użyciu roztworu Congo Red, który ma większe powinowactwo dla amyloidu. Badanie odbywa się pod mikroskopem polaryzującym i przedstawia dwułomność amyloidu w odcieniu jabłkowej zieleni.

### Wynik wybarwienia:

Amyloid, elastyna, keratyna, eosinofile - pomarańczony/czerwony; jądro komórkowe niebieskie.



### Congo Red Stain Kit (Highman)

Kod produktu	Wielkość opakowania
RRSK10-100	100 Testów

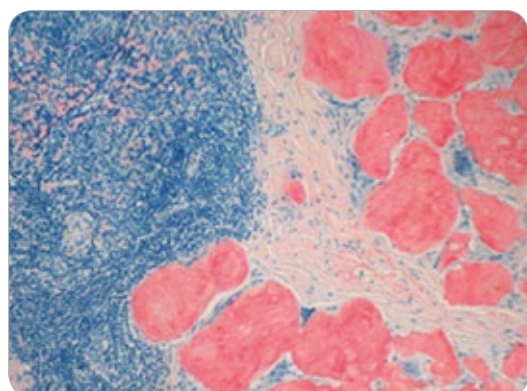
# Congo Red (Puchtler & Sweat)

## Zestawy do barwień specjalnych

Niniejszy zestaw do wybarwiania używany jest do wykrywania amyloidy w wycinkach tkanek. Metoda Puchtler & Sweat znosi potrzebę różnicowania poprzez wysoko skoncentrowany roztwór chlorku sodu. Wynik spod mikroskopu polaryzującego ujawnia się jako dwułomność amyloidu w odcieniu jabłkowej zieleni.

### Wynik wybarwienia:

Amyloid, elastyna, keratyna, eosinofile- czerwone; jądro komórkowe niebieskie.



### Congo Red Stain Kit ( Puchtler & Sweat)

Kod produktu	Wielkość opakowania
RRSK9-100	100 Testów



## Elastic Van Gieson (Evg)

### Zestawy do barwień specjalnych

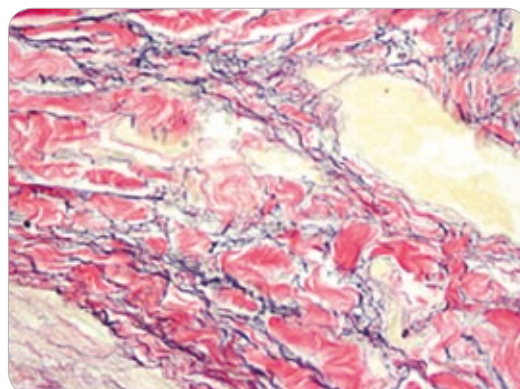
Zestaw wykorzystywany do wykrywania włókien sprężystych w wycinkach tkanek używany w przypadkach ( atropia włókien sprężystych), arteriosklerozie ( utrata grubości/ strata włókien sprężystych i wielu innych chorobach naczyniowych).

#### Wynik wybarwienia:

Włókna sprężyste- niebieski/czarny; dojrzały kolagen- czerwony.

#### Elastic Van Gieson

Kod produktu	Wielkość opakowania
RRSK11-100	100 Testów



## Elastic Van Gieson (Metoda Verhoeffs)

### Zestawy do barwień specjalnych

Zestaw polecany do wykrywania włókien sprężystych w wycinkach tkanki, takich jak skóra i aorta. Metoda Verhoeffs ma na celu wybarwienie grubych włókien sprężystych.

#### Wynik wybarwienia:

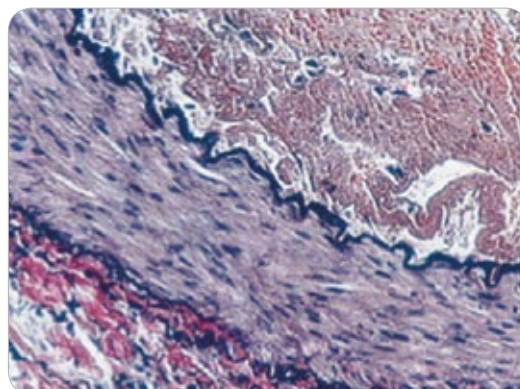
Włókna sprężyste- czarny.

Kolagen- czerwony.

Pozostałe tkanki- żółty.

#### ELASTIC VAN GIESON (metoda VERHOEFFS)

Kod produktu	Wielkość opakowania
RRSK40-100	100 Testów



# Gomori Reticulin

## Zestawy do barwień specjalnych

Metoda ta wykazuje obecność retykuliny w wycinkach tkanek.

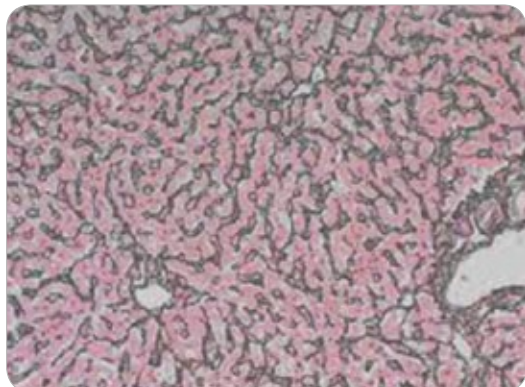
### Wynik wybarwienia:

Włókna retikulinowe - czarny.

Kolagen - czerwony.

Jądro komórkowe - szary/czarny.

Pozostałe tkanki - żółty.



### Gomori Reticulin

Kod produktu	Wielkość opakowania
RRSK800-100	100 Testów

# Gomori Trichrome

## Zestawy do barwień specjalnych

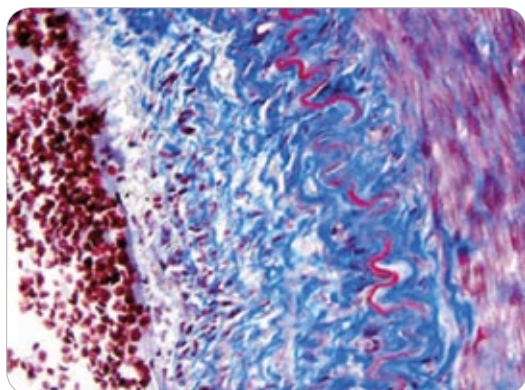
Metoda do barwienia tkanki łącznej w wycinkach histologicznych, znajdująca zastosowanie m.in. w ocenie patologii mięśni.

### Wynik wybarwienia:

Włókna mięśniowe, keratyna, cytoplazma- czerwony.

Kolagen - zielony.

Jądro komórkowe - niebieski/ czarny.



### Gomori Trichrome

Kod produktu	Wielkość opakowania
RRSK800-100	100 Testów

# Grocotts

## Zestawy do barwień specjalnych

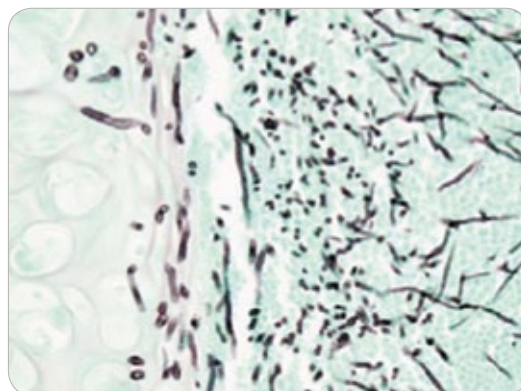
Metoda do wykrywania grzybów w wycinkach tkanek.

### Wynik wybarwienia:

grzyby, pneumocystis, błona podstawowa - czarny;  
mucyny, glikogen - beżowy/ szary;  
tło - blady zielony.

### GrocottsStain Kit

Kod produktu	Wielkość opakowania
RRSK80-100	100 Testów



# Hematoksylina & Eozyna

## Zestawy do barwień specjalnych

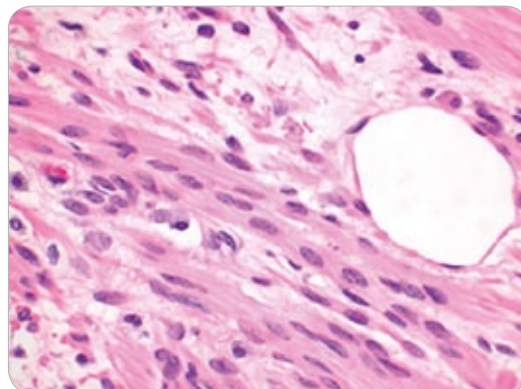
Zestaw do wybarwiania H&E jest ogólnym barwiaczem histologicznym do prezentowania zawartości komórek, elementów jądrowych i cytoplazmatycznych.

### Wynik wybarwienia:

Jądro komórkowe - niebieski/czarny;  
cytoplazma: odcienie różu;  
włókna mięśni - głęboki róż/czerwony;

### Haematoxylin & Eosin Stain Kit (H&E)

Kod produktu	Wielkość opakowania
RRSK26-100	100 Testów



# Luxol Fast Blue

## Zestawy do barwień specjalnych

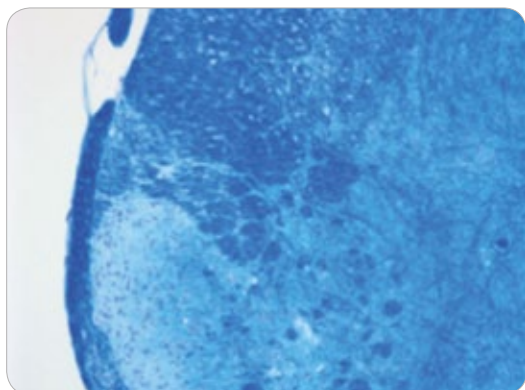
Zestaw do wybarwiania mielin/ osłonek włókna nerwowego oraz fosfolipidów w wycinkach tkanek.

Luxol Fast Blue jest ogólnie używany do identyfikacji podstawowych struktur tkanek neuronowych mózgu lub rdzenia kręgowego.

### Wynik wybarwienia:

Mielina – niebieski/zielony;

substancje Nissla, jądro komórkowe- fiolet/różowy.



### Luxol Fast Blue

Kod produktu	Wielkość opakowania
RRSK345-100	100 Testów

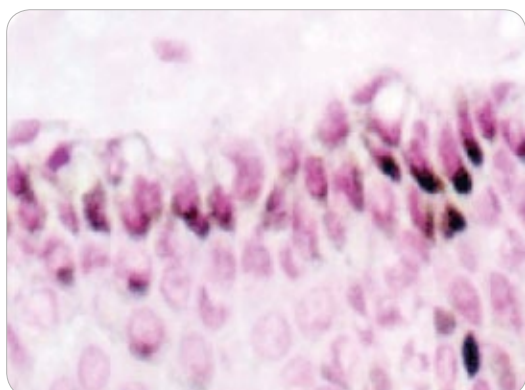
# Masson Fontana

## Zestawy do barwień specjalnych

Zestaw do wybarwiania Fontana- Masson używany do wykazywania melaniny w wycinkach tkanek.

### Wynik wybarwienia:

Melanina- czarny; jądro komórkowe- czerwony.



### Masson Fontana

Kod produktu	Wielkość opakowania
RRSK12-100	100 Testów

# Masson Trichrome

## Zestawy do barwień specjalnych

Metoda polecana do rozróżniania komórek tkanki łącznej. Wizualizacji kolagenu łączącego włókna tkanki w wycinkach tkanek.

### Wynik wybarwienia:

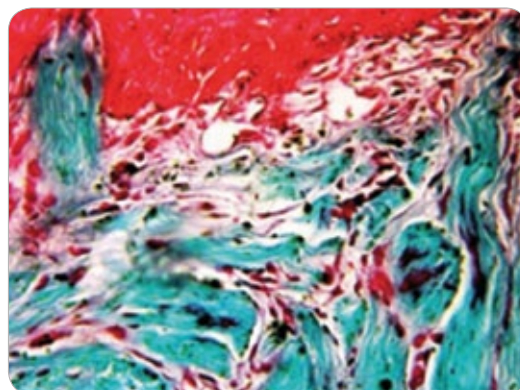
Cytoplazma, włókna i mięśnie - czerwony;  
kolagen i śluz - niebieski;  
jądro komórkowe - niebieski/czarny.

### Masson Trichrome (Light Green) Stain Kit

Kod produktu	Wielkość opakowania
RRSK21-100	100 Testów

### Masson Trichrome (Methyl Blue) Stain Kit

Kod produktu	Wielkość opakowania
RRSK20-100	100 Testów



# May Grunwald Giemsa Stain

## Zestawy do barwień specjalnych

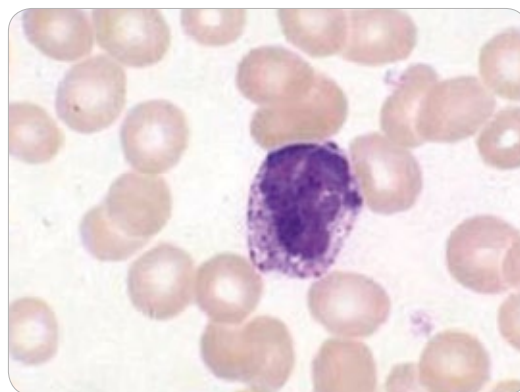
Metoda May Grunwald/Giemsa używane do różnicowania elementów komórkowych krwi oraz wykrywania pasożytów w wycinkach histopatologicznych.

### Wynik wybarwienia:

Limfocyty i monocyty cytoplazmy - bladoniebieskie;  
Granule w krwinkach białych obojętnochłonnych- czerwony/fioletowy;  
granule zasadochłonne - niebieski/czarny;  
RBC- różowy/pomarańczowy, jądro komórkowe - czerwony/fioletowy.

### MGG Stain Kit (May Grunwald Giemsa)

Kod produktu	Wielkość opakowania
RRSK27-100	100 Testów





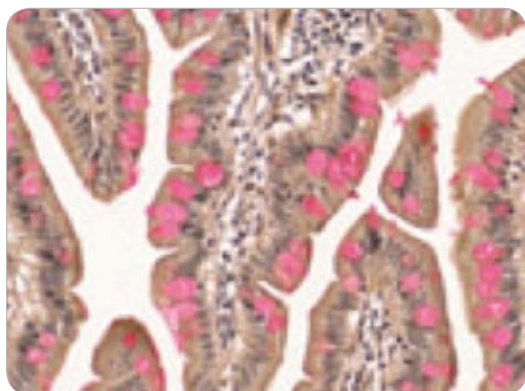
# Mucicarmine Southgate Stain Kit

## Zestawy do barwień specjalnych

Metoda przeznaczona do wizualizacji histologicznej kwaśnych mukopolisacharydów w wycinkach tkanek.

### Wyniki wybarwienia:

Mucyna karboksylowa; sulfomucyna - czerwono różowy ;  
jądro komórkowe - fioletowo/czarny;  
tkanki tła - żółty.



### Mucicarmine Southgate Stain Kit

Kod produktu	Wielkość opakowania
RRSK13-100	100 Testów

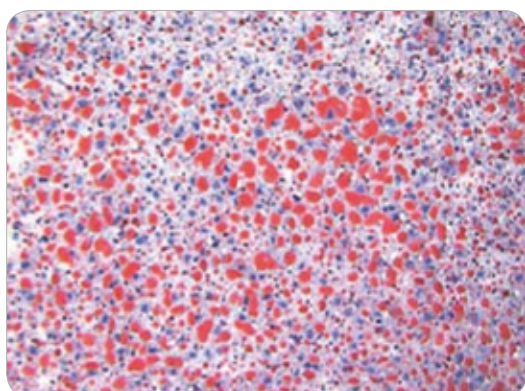
# Oil Red O

## Zestawy do barwień specjalnych

Metoda do różnicowania lipidów hydrofobowych, szczególnie neutralnych tłuszczów w tkance.

### Wynik wybarwienia:

Nienasycone lipidy hydrofobowe- czerwony;  
fosfolipidy- różowy;  
jądro komórkowe- niebieski.



### Oil Red O

Kod produktu	Wielkość opakowania
RRSK14-100	100 Testów



# Orcein Elastic Stain

## Zestawy do barwień specjalnych

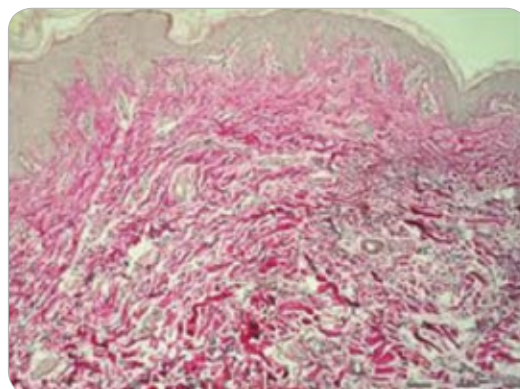
Zestaw Orcein Elastic Stain używany do identyfikacji włókien sprężystych w wycinkach tkanki  
Metoda zalecana w patologii naczyniowej.

### Wynik wybarwienia:

Włókna elastyczne i lamelle - kolor brązowy;  
jądro komórkowe i tło - odcienie błękitu.

### Orcein Elastic Stain Kit

Kod produktu	Wielkość opakowania
RRSK91-100	100 Testów



# Orceina Shikata Stain Kit (for HbAg in tissue)

## Zestawy do barwień specjalnych

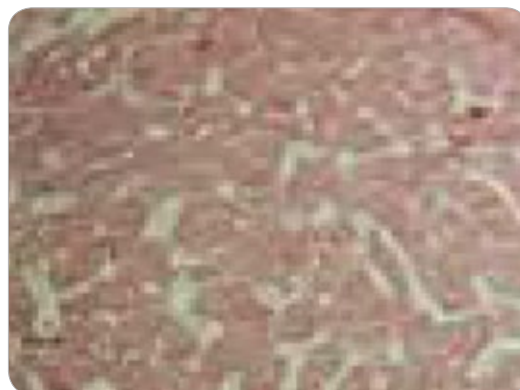
Używana do wykrywania antygenu powierzchniowego charakterystycznego dla zapalenia wątroby typu B w wycinkach tkanek.

### Wynik wybarwienia:

Powierzchnia antygenu charakterystyczna dla żółtaczk typu B - brązowy;  
granule włókien elastycznych – brązowy;  
proteiny zawierające miedź - brązowy;  
tło - błądy różowy/brązowy.

### Orcein Shikata Stain Kit (for HbAg in tissue)

Kod produktu	Wielkość opakowania
RRSK29-100	100 Testów



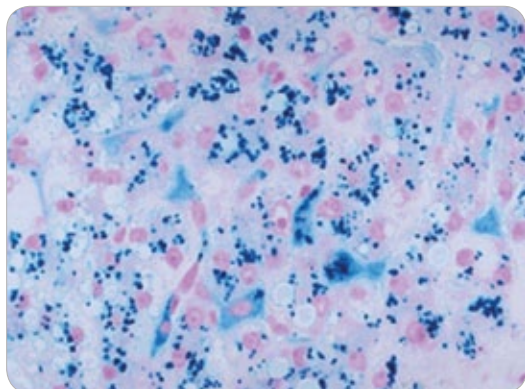
# Perls Stain

## Zestawy do barwień specjalnych

Używany do wykrywania żelaza reaktywnego w tkankach lub rozmazach szpiku kostnego. Działanie w oparciu o reakcję z błękitem pruskim, w której jony żelaza reagują z żelazocyjankiem produkując kolor niebieski.

### Wynik wybarwienia:

Żelazo - niebieski;  
jądro komórkowe - czerwony.



### Perls Stain Kit

Kod produktu	Wielkość opakowania
RRSK16-100	100 Testów

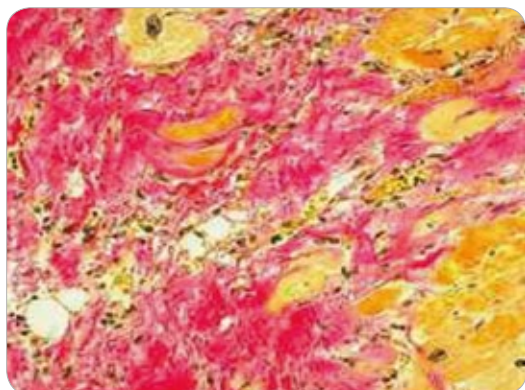
# Perls Van Gieson

## Zestawy do barwień specjalnych

Metoda wykazuje w wycinkach tkanek reaktywne żelazo, kolagen i tkankę łączną.

### Wynik wybarwienia:

Żelazo - niebieski; kolagen - fioletowy/czerwony;  
pozostałe tkanki - żółty.



### Perls Van Gieson Stain Kit

Kod produktu	Wielkość opakowania
RRSK60-100	100 Testów

## Picro Mallor Trichrome

### Zestawy do barwień specjalnych

Zestaw rekomendowany do użycia na tkankach łącznych.

#### Wynik wybarwienia:

Włókna kolagen - niebieski;

erytrocyty i mielina - żółty;

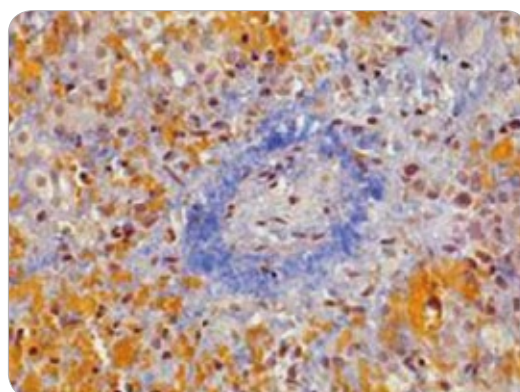
kości i chrząstek - niebieski;

jądro komórkowe - czerwony;

cytoplazma - rozmaite odcienie czerwieni, różu i pomarańczowego.

#### Picro Mallory Trichrome Stain Kit

Kod produktu	Wielkość opakowania
RRSK90-100	100 Testów



## Sudan Black B (dla histologii)

### Zestawy do barwień specjalnych

Używany do wybarwiania fosfolipidów, jak również neutralnych tłuszczów. Sudan Black B nie barwi cholesterolu, lecytyn i wolnych kwasów tłuszczowych.

#### Wynik wybarwienia:

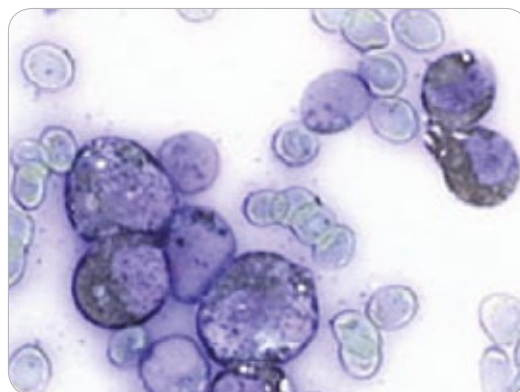
Fosfolipidy - szary;

estery nienasycone/trójglicerydy - niebieski/czarny;

jądro komórkowe - czerwony.

#### Sudan Black B

Kod produktu	Wielkość opakowania
RRSK17-100	100 Testów



# Weigerts/Hematoksyliny/Van Gieson

## Zestawy do barwień specjalnych

Niniejszy zestaw używany jest do wykrywania włókien sprężystych i tkanki łącznej.

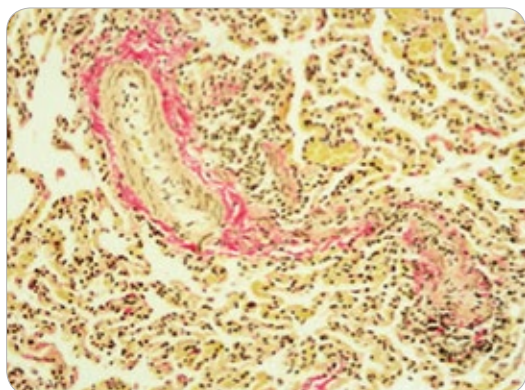
### Wynik wybarwienia:

Kolagen - czerwony;

czerwone ciała krwi - żółty;

mięśnie - żółty;

jądro komórkowe - niebieski/czarny.



### Weigerts/Hematoksyliny/Van Gieson

Kod produktu	Wielkość opakowania
RRSK22-100	100 Testów

# BIOMARK

## Tusze histologiczne

Metoda trwałego barwienia próbek obrzeża tkanek jest bardzo użyteczna dla patologów, szybka pomoc w diagnozach nowotworów. Nie wymaga dalszych utrwalania - oszczędza czas. Szybko schnie dzięki zawartości wysokiej jakości nieprzeźroczystych pigmentów.

Barwić można próbki świeże, lub utrwalone formaliną. Utrzymuje wspaniałe kolory we wszystkich fazach przetwarzania.

### Biomark A

Kod produktu	Kolor	Pojemność
BIOMARK-A-1	czarny	50 ml
BIOMARK-A-2	niebieski	50 ml
BIOMARK-A-3	zielony	50 ml
BIOMARK-A-4	pomarańczowy	50 ml
BIOMARK-A-5	purpurowy	50 ml
BIOMARK-A-6	czerwony	50 ml
BIOMARK-A-7	żółty	50 ml

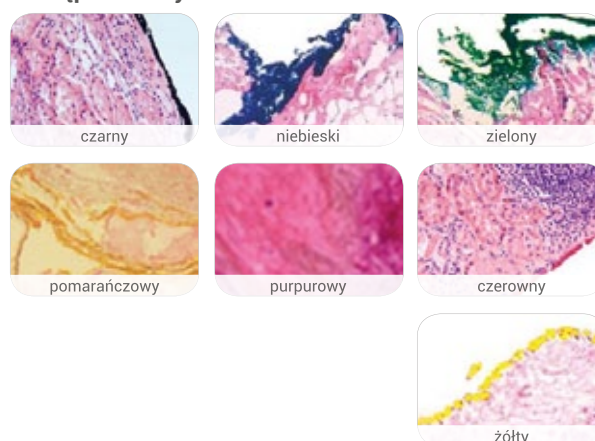
### Biomark C

Kod produktu	Kolor	Pojemność
BIOMARK-C-1	czarny	250 ml
BIOMARK-C-2	niebieski	250 ml
BIOMARK-C-3	zielony	250 ml
BIOMARK-C-4	pomarańczowy	250 ml
BIOMARK-C-5	purpurowy	250 ml
BIOMARK-C-6	czerwony	250 ml
BIOMARK-C-7	żółty	250 ml

### Biomark D

Kod produktu	Kolor	Pojemność
BIOMARK-D-1	czarny	500 ml
BIOMARK-D-2	niebieski	500 ml
BIOMARK-D-3	zielony	500 ml
BIOMARK-D-4	pomarańczowy	500 ml
BIOMARK-D-5	purpurowy	500 ml
BIOMARK-D-6	czerwony	500 ml
BIOMARK-D-7	żółty	500 ml

### Dostępne kolory:



### Biomark Aplikator

Kod produktu	Wielkość opakowania
BIOMARK Aplikator	25 szt

## Zestawy Biomark

Wygodne zestawy zawierające gamę barw z aplikatorami.

### Biomark 5 Kit

Kod produktu	Kolor
BIOMARK 5 KIT + 25 aplikatorów	czarny
	niebieski
	zielony
	czerwony
	żółty

### Biomark 6 Kit

Kod produktu	Kolor
BIOMARK 6 KIT + 25 aplikatorów	czarny
	niebieski
	zielony
	pomarańczowy
	czerwony
	żółty

### Biomark 7 Kit

Kod produktu	Kolor
BIOMARK 7 KIT + 25 aplikatorów	czarny
	niebieski
	zielony
	pomarańczowy
	purpurowy
	czerwony
	żółty

KAWA.SK A Spółka z o.o.  
ul. Zaczarowanej Róży 1  
05-540 Zalesie Górne  
tel./fax (22) 756 57 65  
(22) 736 18 30  
kawaska@kawaska.pl  
edukacja@kawaska.pl

[www.kawaska.pl](http://www.kawaska.pl)